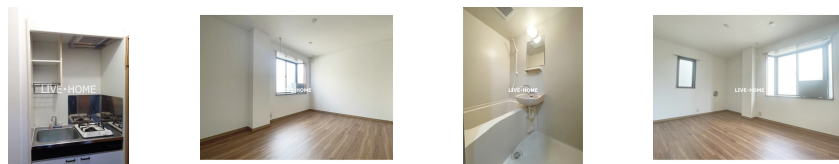


FOR RENT

B/T別 ガスキッチン 室内洗濯機置場 エアコ

2 F 以上, 2 面採光, 角住戸, 玄関ホール, 陽当たり良好, 駅前, 閑静な住宅街



間取りの「S」はサービスルーム(納戸)です。

図面と現況が異なる場合は現況が優先となります。

賃料	70,000円		
間取り	1K	物件種別	マンション
管理費	3,000円	共益費	無
雑費	-		
敷金	無	礼金	1ヶ月
敷引/償却金	-/-	保証金	-
交通	西武新宿線 下井草駅 徒歩1分 中央線 荻窪駅 徒歩30分		
物件所在地	東京都杉並区下井草3丁目		
建物名・部屋番号			
構造・規模	鉄骨 3階建 2階		
専有面積	20.79㎡	向き	
築年月	1996年12月	入居時期	即時
仲介料	-	損害保険	有
更新料	新賃料 1ヶ月	契約期間	2年
駐車場	駐輪場		
その他費用	[一時金] 鍵交換費: 23,100円 [月次費用] 24時間サポート: 1,100円		
入居諸条件	性別不問 法人可 単身可		
保証会社	必須 初回: 総賃料の100% 月額: 2%		
設備	B S, TVインターホン, インターホン, エアコン, ガスコンロ設置済, クローゼット, システムキッチン, シ		
備考	B/T別 ガスキッチン 室内洗濯機置場 エアコン		

情報更新日 2026年6月4日

No.LK085283



東京都知事(4)第91873号
(公社)全日本不動産協会、(公社)首都圏不動産公正取引協議会

株式会社ライブ・ホーム 高円寺本店

東京都杉並区高円寺南4丁目27-10 TIGERDEN6F
TEL:03-5307-6655 FAX:03-5307-6657
E-mail: kouenji@livehome.ne.jp



携帯サイトから物件詳細を閲覧できます!

取引態様	手数料負担の割合	貸主	借主
仲介元付(一般)	手数料配分の割合	元付	客付