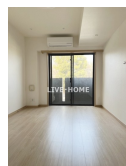
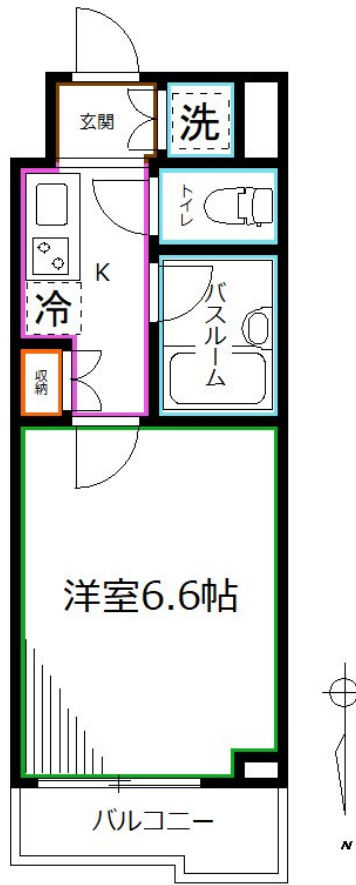


# FOR RENT

## TV付オートロック・防犯カメラ・閑静な住宅

2F以上,オートロック,モニタ付オートロック,玄関ホール,最上階,閑静な住宅街,分譲タイプ,防犯カメラ,メールボックス



間取りの「S」はサービスルーム(納戸)です。

図面と現況が異なる場合は現況が優先となります。

賃料	79,000円		
間取り	1K	物件種別	マンション
管理費	6,000円	共益費	-
雑費	-		
敷金	1ヶ月	礼金	1ヶ月
敷引/償却金	-/-	保証金	-
交通	西武新宿線 沼袋駅 徒歩11分 西武池袋線 練馬駅 徒歩20分		
物件所在地	東京都練馬区豊玉南1丁目		
建物名・部屋番号			
構造・規模	鉄筋コンクリート 5階建 5階		
専有面積	20.52㎡	向き	南
築年月	2012年3月	入居時期	2026年8月上旬
仲介料	-	損害保険	有
更新料	新賃料 1.5ヶ月	契約期間	2年
駐車場	駐輪場		
その他費用	[一時金] 鍵交換費用: 22,000円 クリーニング費用: 47,300円 エアコン清掃費: 11,000円 [備考] 退去時ハウスクリーニング費用は借主負担		
入居諸条件	性別不問 法人可 単身可		
保証会社	必須 初回総賃料の70% 1年毎に1万円 振込手数料440円		
設備	2口コンロ, TVインターホン, インターホン, エアコン, ガスコンロ設置済, クローゼット, システムキッチン		
備考	オートロック バス・トイレ別 システムキッチン モニターフォン		

情報更新日 2026年6月4日

No.LK085278



東京都知事(4)第91873号

(公社)全日本不動産協会、(公社)首都圏不動産公正取引協議会

### 株式会社ライブ・ホーム 高円寺本店

東京都杉並区高円寺南4丁目27-10 TIGERDEN6F

TEL:03-5307-6655

FAX:03-5307-6657

E-mail: kouenji@livehome.ne.jp



携帯サイトから物件詳細を閲覧できます!

取引態様	手数料負担の割合	貸主	借主
仲介元付(一般)	手数料配分の割合	元付	客付