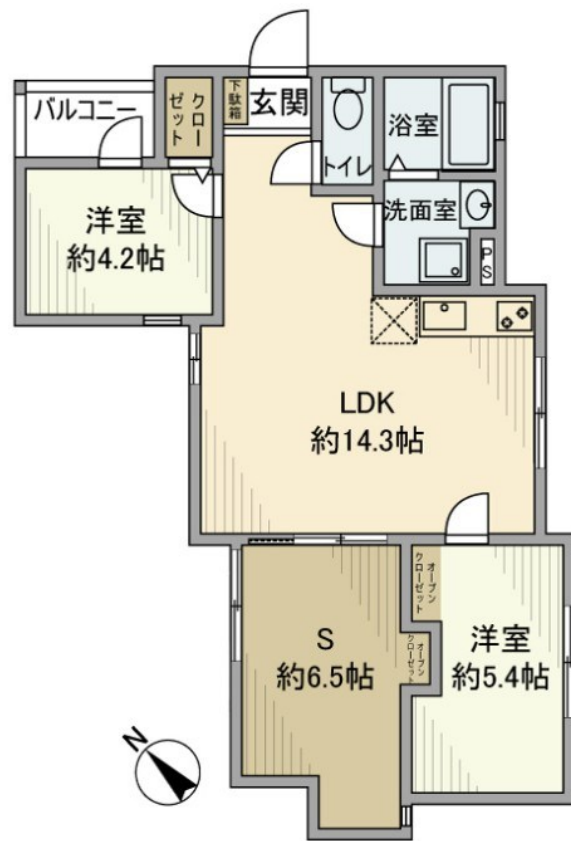


閑静な住宅街・TV付オートロック・宅配ボッ

2面採光,オートロック,モニタ付オートロック,角住戸,玄関ホール,振り分け,閑静な住宅街



賃料	318,000円		
間取り	3LDK	物件種別	アパート
管理費	無	共益費	-
雑費	-		
敷金	1ヶ月	礼金	1ヶ月
敷引/償却金	-/-	保証金	-
交通	西武新宿線 沼袋駅 徒歩7分 西武新宿線 新井薬師前駅 徒歩7分		
物件所在地	東京都中野区沼袋1丁目		
建物名・部屋番号			
構造・規模	木造 3階建 1階		
専有面積	60.93㎡	向き	西
築年月	2026年10月	入居時期	2026年10月上旬
仲介料	-	損害保険	有
更新料	新賃料 1ヶ月	契約期間	定期借家契約 2年
駐車場			
その他費用	[一時金] 除菌施工料:19,800円 ペット登録料:33,000円 [月次費用] リロサボプラス:2,500円 [備考] 半年未満で解約した場合違約金0.5か月発生		
入居諸条件	ペット可 性別不問 法人可 単身可		
保証会社	必須 初回総賃料100% 月額2%		
設備	2口コンロ,TVインターホン,インターホン,エアコン,オートバス,クローゼット,システムキッチン,シ		
備考			

間取りの「S」はサービスルーム(納戸)です。

図面と現況が異なる場合は現況が優先となります。

情報更新日 2026年6月12日

No.LK085171



東京都知事(4)第91873号
(公社)全日本不動産協会、(公社)首都圏不動産公正取引協議会
株式会社ライブ・ホーム 高円寺本店
東京都杉並区高円寺南4丁目27-10 TIGERDEN6F
TEL:03-5307-6655 FAX:03-5307-6657
E-mail: kouenji@livehome.ne.jp



携帯サイトから物件詳細を閲覧できます!

取引態様	手数料負担の割合	貸主	借主
仲介元付(一般)	手数料配分の割合	元付	客付