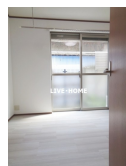
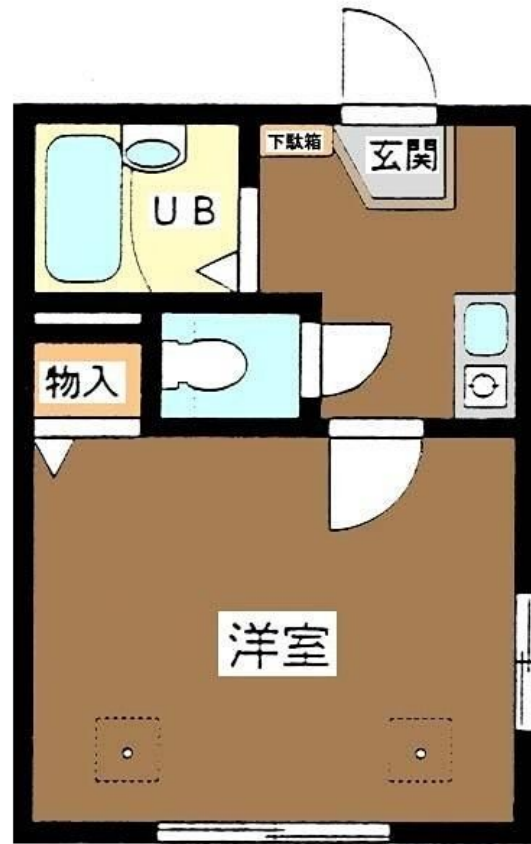


FOR RENT

角部屋 バス・トイレ別 モニターフォン シ

3方角住戸,角住戸,陽当たり良好,閑静な住宅街



間取りの「S」はサービスルーム(納戸)です。

図面と現況が異なる場合は現況が優先となります。

賃料	63,000円		
間取り	1K	物件種別	アパート
管理費	2,000円	共益費	無
雑費	-		
敷金	4.73万円	礼金	無
敷引/償却金	4.73万円/-	保証金	-
交通	西武新宿線 野方駅 徒歩8分 西武新宿線 都立家政駅 徒歩14分		
物件所在地	東京都中野区丸山1丁目		
建物名・部屋番号			
構造・規模	軽量鉄骨 2階建 1階		
専有面積	18.97㎡	向き	
築年月	2001年3月	入居時期	即時
仲介料	-	損害保険	有
更新料	新賃料 1ヶ月	契約期間	2年
駐車場	駐輪場		
その他費用	[一時金] 鍵交換費用: 24,200円 [月次費用] 安心入居サポート代: 1,100円 [備考] 駐輪シール代1,100円		
入居諸条件	性別不問 法人可 単身可		
保証会社	必須 初回50% (継続保証委託料有13,000円)		
設備	TVインターホン,インターホン,エアコン,ガスコンロ設置済,ガス給湯,シャッター,シャワー,シューズ		
備考			

情報更新日 2026年6月11日

No.LK084882



東京都知事(4)第91873号
(公社)全日本不動産協会、(公社)首都圏不動産公正取引協議会

株式会社ライブ・ホーム 高円寺本店

東京都杉並区高円寺南4丁目27-10 TIGERDEN6F
TEL:03-5307-6655 FAX:03-5307-6657
E-mail: kouenji@livehome.ne.jp



携帯サイトから物件詳細を閲覧できます!

取引態様	手数料負担の割合	貸主	借主
仲介元付(一般)	手数料配分の割合	元付	客付