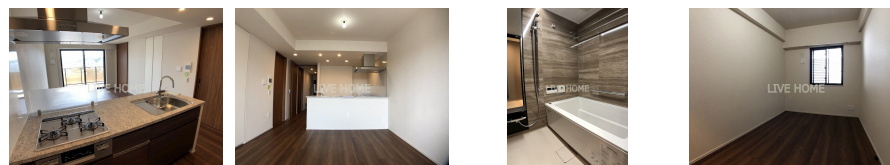
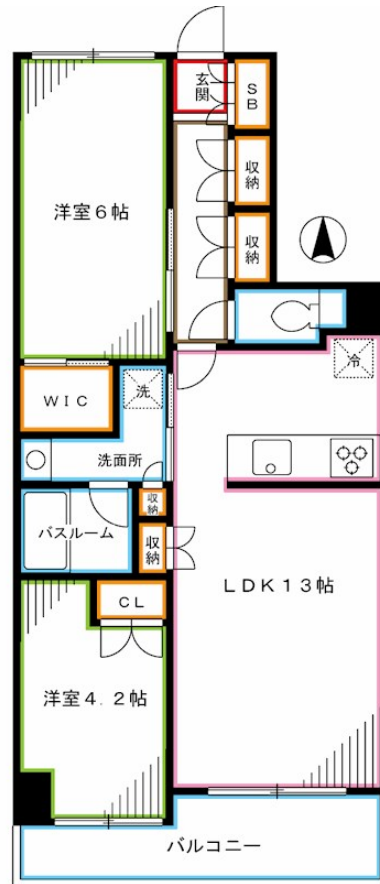


FOR RENT

オートロック・WIC・追い焚き・浴室乾燥機

2F以上,ディンプルキー,モニタ付オートロック,玄関ポーチ,玄関ホール,振り分け,南面バルコニー,南面リビング,陽当たり良好,駅前,分譲タイプ,防犯カメラ,メールボックス



間取りの「S」はサービスルーム(納戸)です。

図面と現況が異なる場合は現況が優先となります。

賃料	250,000円		
間取り	2LDK	物件種別	マンション
管理費	18,000円	共益費	-
雑費	-		
敷金	1ヶ月	礼金	1ヶ月
敷引/償却金	-/-	保証金	-
交通	中央・総武線各停 東中野駅 徒歩2分 東京メトロ東西線 落合(東京)駅 徒歩9分		
物件所在地	東京都中野区東中野1丁目		
建物名・部屋番号			
構造・規模	鉄筋コンクリート 14階建 8階		
専有面積	54.43㎡	向き	南
築年月	2019年5月上旬	入居時期	2026年7月下旬
仲介料	-	損害保険	有
更新料	新賃料 1ヶ月	契約期間	2年
駐車場	近隣駐車場 30000円/月 ~ 駐輪場		
その他費用	[月次費用] 24時間サポート: 16,500円		
入居諸条件	性別不問 二人可 法人可 子供可 单身可		
保証会社	必須 初回: 総賃料の50% 月額1200円		
設備	24時間換気システム, 3口以上コンロ, CATV, TVインターホン, インターホン, ウォークインクローゼ		
備考			

情報更新日 2026年5月29日

No.LK084876



東京都知事(4)第91873号

(公社)全日本不動産協会、(公社)首都圏不動産公正取引協議会

株式会社ライブ・ホーム 高円寺本店

東京都杉並区高円寺南4丁目27-10 TIGERDEN6F

TEL:03-5307-6655

FAX:03-5307-6657

E-mail: kouenji@livehome.ne.jp



携帯サイトから物件詳細を閲覧できます!

取引態様	手数料負担の割合	貸主	借主
	手数料配分の割合	元付	客付
代理			