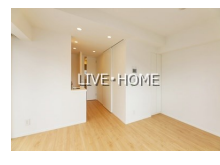
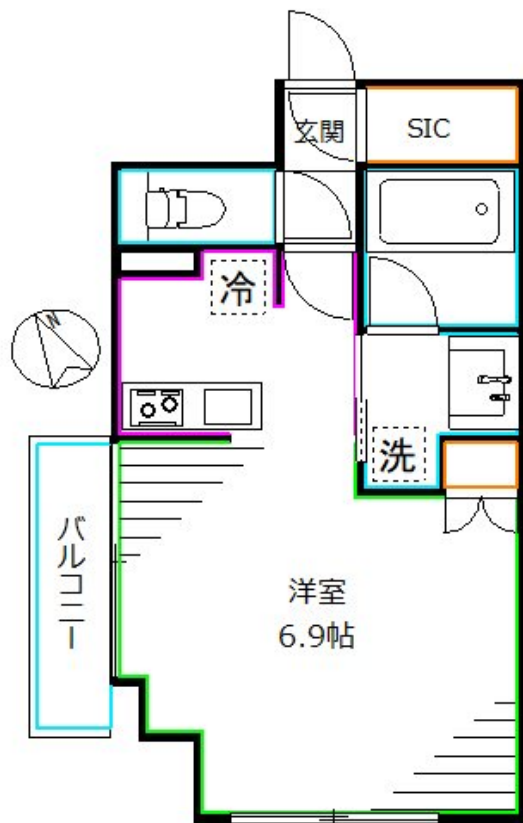


FOR RENT

オートロック 角部屋 システムキッチン 追

2F以上, 2面採光, 3方角住戸, オートロック, モニタ付オートロック, 角住戸, 玄関ホール, 全室南向き, 南西角住戸, 南面リビング, 陽当たり良好, 閑静な住宅街, 始発駅, 防犯カメラ, メールボックス



間取りの「S」はサービスルーム(納戸)です。

図面と現況が異なる場合は現況が優先となります。

賃料	121,000円		
間取り	1R	物件種別	マンション
管理費	10,000円	共益費	-
雑費	-		
敷金	1ヶ月	礼金	1ヶ月
敷引/償却金	-/-	保証金	-
交通	東京メトロ丸ノ内線 方南町駅 徒歩5分 京王線 代田橋駅 徒歩20分		
物件所在地	東京都杉並区方南2丁目		
建物名・部屋番号			
構造・規模	鉄筋コンクリート 7階建 1階		
専有面積	25.55㎡	向き	西
築年月	2020年6月	入居時期	2026年7月中旬
仲介料	-	損害保険	有
更新料	新賃料 1ヶ月	契約期間	2年
駐車場	駐輪場		
その他費用	[一時金] 鍵交換費用: 16,500円		
入居諸条件	性別不問 法人可 単身可		
保証会社	必須 初回:総賃料30%~50%		
設備	2口コンロ, B S, C S, T Vインターホン, インターホン, エアコン, オートバス, カウンターキッチン, ク		
備考	B S・C S・防犯カメラ・T V付きオートロック・宅配ボックス・2面採光		

情報更新日 2026年6月12日

No.LK084874



東京都知事(4)第91873号

(公社)全日本不動産協会、(公社)首都圏不動産公正取引協議会

株式会社ライブ・ホーム 高円寺本店

東京都杉並区高円寺南4丁目27-10 TIGERDEN6F

TEL:03-5307-6655

FAX:03-5307-6657

E-mail: kouenji@livehome.ne.jp



携帯サイトから物件詳細を閲覧できます!

取引態様	手数料負担の割合	貸主	借主
仲介元付(一般)	手数料配分の割合	元付	客付