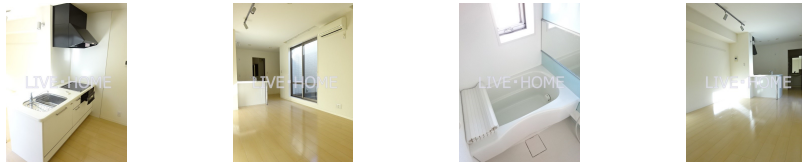
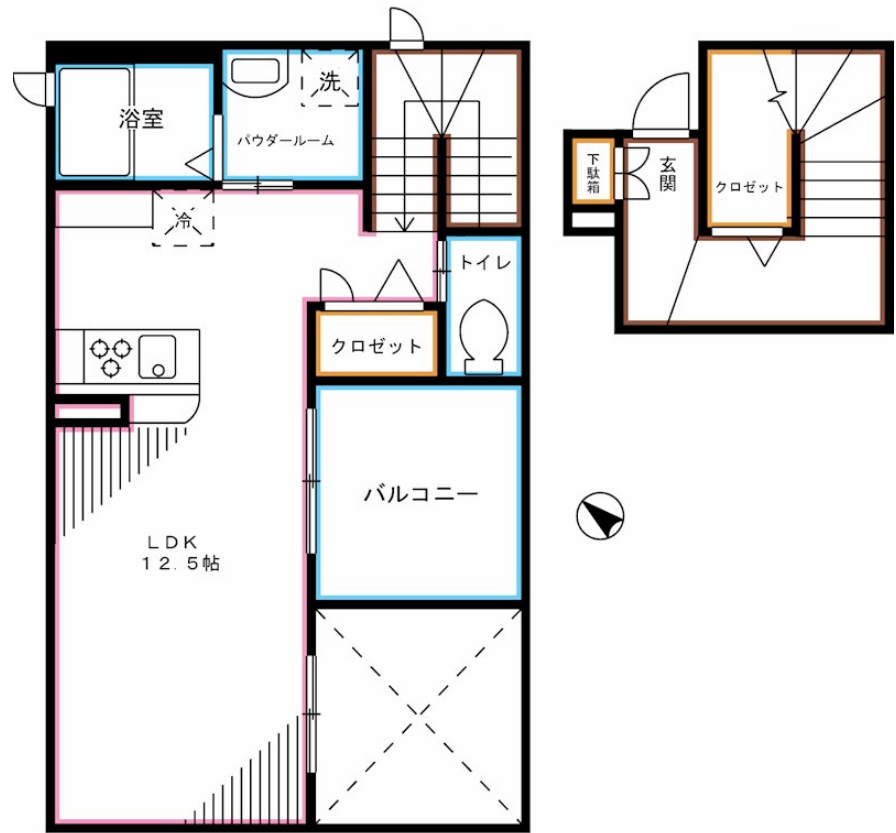


# FOR RENT

## 閑静な住宅街・TV付オートロック・敷地内ご

2F以上,2面採光,オートロック,ディンプルキー,モニタ付オートロック,玄関ホール,最上階,陽当たり良好,デザイナーズ,閑静な住宅街,メールボックス



間取りの「S」はサービスルーム(納戸)です。

図面と現況が異なる場合は現況が優先となります。

賃料	138,000円		
間取り	1R	物件種別	マンション
管理費	無	共益費	無
雑費	無		
敷金	1ヶ月	礼金	1ヶ月
敷引/償却金	-/-	保証金	-
交通	西武新宿線 都立家政駅 徒歩7分 中央線 高円寺駅 徒歩21分		
物件所在地	東京都中野区若宮3丁目		
建物名・部屋番号			
構造・規模	鉄骨 2階建 2階		
専有面積	43.3㎡	向き	南
築年月	2007年12月	入居時期	2026年8月下旬
仲介料	-	損害保険	有
更新料	新賃料 1ヶ月	契約期間	2年
駐車場	駐輪場		
その他費用	[一時金] 駆けつけサポート: 16,500円 [備考] 退去時ハウスクリーニング費用は借主負担		
入居諸条件	性別不問 二人可 法人可 単身可		
保証会社	必須 初回総賃料50% 1年毎に8,000円		
設備	3口以上コンロ, CATV, IHクッキングヒーター, LAN, TVインターホン, インターホン, エアコン,		
備考			

情報更新日 2026年6月11日

No.LK084857



東京都知事(4)第91873号  
(公社)全日本不動産協会、(公社)首都圏不動産公正取引協議会  
**株式会社ライブ・ホーム 高円寺本店**  
東京都杉並区高円寺南4丁目27-10 TIGERDEN6F  
TEL:03-5307-6655 FAX:03-5307-6657  
E-mail: kouenji@livehome.ne.jp



携帯サイトから物件詳細を閲覧できます!

取引態様 仲介元付 (一般)	手数料負担の割合	貸主	借主
	手数料配分の割合	元付	客付