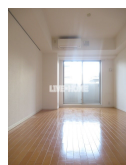
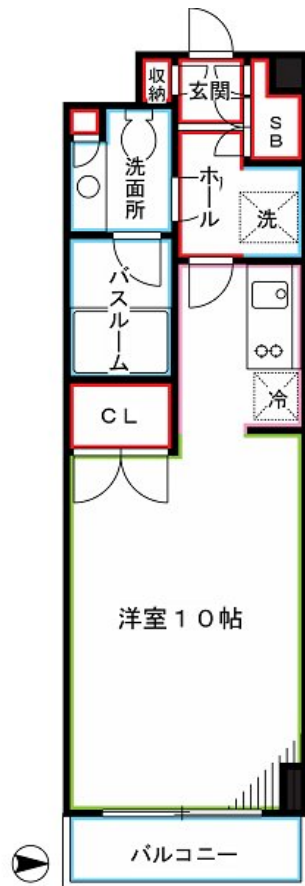


# FOR RENT

## TV付オートロック・閑静な住宅街・防犯カメ

2F以上,オートロック,モニタ付オートロック,寝室8畳以上,陽当たり良好,閑静な住宅街,防犯カメラ,メールボックス



間取りの「S」はサービスルーム(納戸)です。

図面と現況が異なる場合は現況が優先となります。

賃料	120,000円		
間取り	1R	物件種別	マンション
管理費	10,000円	共益費	無
雑費	無		
敷金	1ヶ月	礼金	1ヶ月
敷引/償却金	-/-	保証金	-
交通	東京メトロ丸ノ内線 中野富士見町駅 徒歩2分 中央線 中野(東京)駅 徒歩25分		
物件所在地	東京都杉並区和田1丁目		
建物名・部屋番号			
構造・規模	鉄筋コンクリート 9階建 2階		
専有面積	26.66㎡	向き	東
築年月	2006年9月	入居時期	2026年7月下旬
仲介料	-	損害保険	有
更新料	新賃料 1ヶ月	契約期間	2年
駐車場	駐輪場		
その他費用	[一時金] 鍵交換費用: 27,500円 [備考] 1年未満の解約は総賃料1ヶ月		
入居諸条件	ペット可 性別不問 法人可 単身可		
保証会社	必須 初回総賃料の50% 月額1%		
設備	2口コンロ, B.S., C.A.T.V., C.S., T.Vインターホン, インターホン, エアコン, オートバス, ガスコンロ設		
備考	ペット可 オートロック システムキッチン 宅配BOX 追炊き !		

情報更新日 2026年5月30日

No.LK084851



東京都知事(4)第91873号

(公社)全日本不動産協会、(公社)首都圏不動産公正取引協議会

### 株式会社ライブ・ホーム 高円寺本店

東京都杉並区高円寺南4丁目27-10 TIGERDEN6F

TEL:03-5307-6655

FAX:03-5307-6657

E-mail: kouenji@livehome.ne.jp



携帯サイトから物件詳細を閲覧できます!

取引態様	手数料負担の割合	貸主	借主
仲介元付(一般)	手数料配分の割合	元付	客付