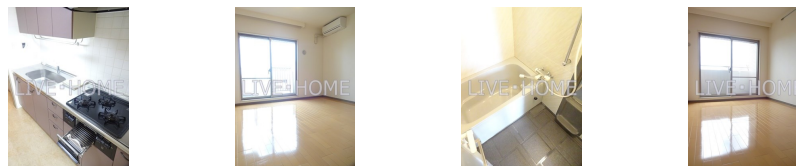
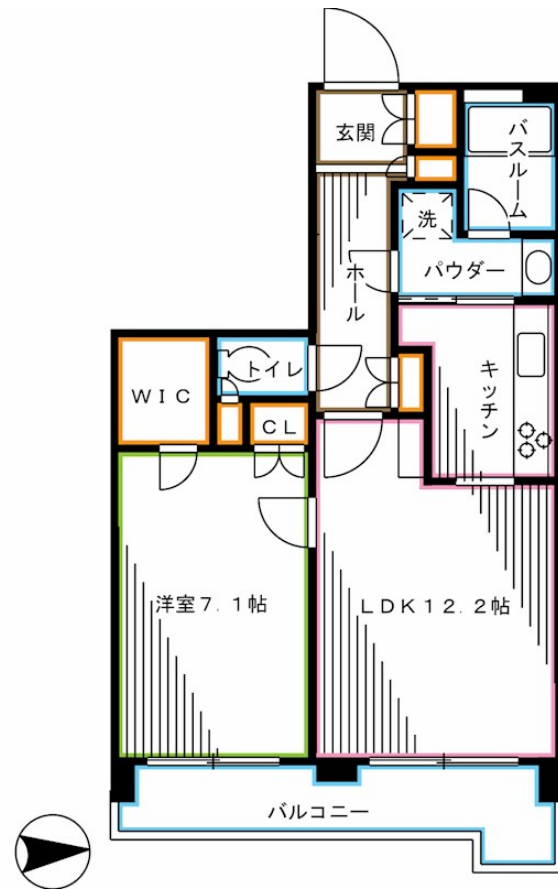


FOR RENT

オートロック システムキッチン 追い焚き

2F以上,オートロック,ディンプルキー,モニタ付オートロック,玄関ホール,陽当たり良好,閑静な住宅街,始発駅,防犯カメラ,メールボックス



間取りの「S」はサービスルーム(納戸)です。

図面と現況が異なる場合は現況が優先となります。

賃料	174,000円		
間取り	1LDK	物件種別	マンション
管理費	12,000円	共益費	無
雑費	無		
敷金	1ヶ月	礼金	1.2ヶ月
敷引/償却金	-/-	保証金	-
交通	中央線 阿佐ヶ谷駅 徒歩5分 東京メトロ丸ノ内線 南阿佐ヶ谷駅 徒歩13分		
物件所在地	東京都杉並区阿佐谷北1丁目		
建物名・部屋番号			
構造・規模	鉄骨鉄筋コンクリート 10階建 9階		
専有面積	48.4㎡	向き	東
築年月	1997年3月	入居時期	2026年8月下旬
仲介料	-	損害保険	有
更新料	新賃料 1ヶ月	契約期間	2年
駐車場	駐輪場		
その他費用	[一時金] 鍵交換費用: 33,000円		
入居諸条件	楽器等の使用可 性別不問 二人可 法人可 子供可		
保証会社	必須 初回賃料総額の50% 1年毎1万円		
設備	3口以上コンロ, B S, C A T V, T V インターホン, インターホン, エアコン, オートバス, ガスコンロ設置		
備考			

情報更新日 2026年5月27日

No.LK084772



東京都知事(4)第91873号

(公社)全日本不動産協会、(公社)首都圏不動産公正取引協議会

株式会社ライブ・ホーム 高円寺本店

東京都杉並区高円寺南4丁目27-10 TIGERDEN6F

TEL:03-5307-6655

FAX:03-5307-6657

E-mail: kouenji@livehome.ne.jp



携帯サイトから物件詳細を閲覧できます!

取引態様	手数料負担の割合	貸主	借主
仲介元付(一般)	手数料配分の割合	元付	客付