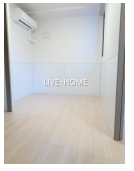
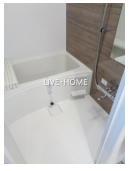
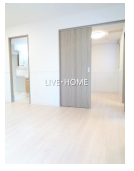


FOR RENT

ペット可【猫】 オートロック 宅配BOX 追

2F以上, 2面採光, 3方角住戸, オートロック, モニタ付オートロック, 角住戸, 玄関ホール, 振り分け, 陽当たり良好, 閑静な住宅街, 始発駅, 防犯カメラ, メールボックス, セキュリティ会社加入済



間取りの「S」はサービスルーム(納戸)です。

図面と現況が異なる場合は現況が優先となります。

賃料	209,000円		
間取り	2LDK	物件種別	マンション
管理費	10,000円	共益費	-
雑費	-		
敷金	1ヶ月	礼金	無
敷引/償却金	-/-	保証金	-
交通	東京メトロ丸ノ内線 方南町駅 徒歩4分 京王線 代田橋駅 徒歩24分		
物件所在地	東京都杉並区堀ノ内1丁目		
建物名・部屋番号			
構造・規模	鉄筋コンクリート 4階建 2階		
専有面積	44.62㎡	向き	北
築年月	2024年11月	入居時期	2026年8月上旬
仲介料	-	損害保険	有
更新料	新賃料 1ヶ月	契約期間	2年
駐車場			
その他費用	[一時金] 24時間サポート: 16,500円		
入居諸条件	ペット可 性別不問 二人可 法人可 子供可		
保証会社	必須 賃料等合計額の50% 2年目以降: 1年毎1万		
設備	2口コンロ, B S, C S, T Vインターホン, インターホン, エアコン, オートバス, カウンターキッチン, ガ		
備考			

情報更新日 2026年5月26日

No.LK084759



東京都知事(4)第91873号
(公社)全日本不動産協会、(公社)首都圏不動産公正取引協議会
株式会社ライブ・ホーム 高円寺本店
東京都杉並区高円寺南4丁目27-10 TIGERDEN6F
TEL:03-5307-6655 FAX:03-5307-6657
E-mail: kouenji@livehome.ne.jp



携帯サイトから物件詳細を閲覧できます!

取引態様	手数料負担の割合	貸主	借主
仲介元付(一般)	手数料配分の割合	元付	客付