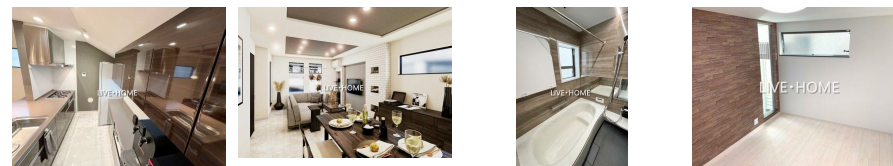


FOR RENT

4方位角部屋・楽器可・ペット可・宅配BOX・食

1フロア1住戸, 2F以上, 2面採光, 3面採光, メゾネット, 角住戸, 玄関ポーチ, 玄関ホール, 四方角部屋, 振り分け, 全室2面採光, 東南角住戸, 南西角住戸, 南面バルコニー, 南面リビング, 陽当たり良好, 閑静な



間取りの「S」はサービスルーム(納戸)です。

図面と現況が異なる場合は現況が優先となります。

賃料	350,000円		
間取り	4LDK	物件種別	戸建
管理費	無	共益費	-
雑費	-		
敷金	2ヶ月	礼金	1ヶ月
敷引/償却金	-/-	保証金	-
交通	西武新宿線 都立家政駅 徒歩4分 西武新宿線 野方駅 徒歩9分		
物件所在地	東京都中野区鷺宮1丁目		
建物名・部屋番号			
構造・規模	木造 3階建 1-3階		
専有面積	97.49㎡	向き	南
築年月	2019年1月	入居時期	即時
仲介料	-	損害保険	有
更新料	新賃料 1ヶ月	契約期間	2年
駐車場	駐輪場 バイク置き場		
その他費用	[一時金] 24時間サポート: 16,500円		
入居諸条件	ペット可 楽器等の使用可 性別不問 二人可		
保証会社	必須 初回保証料100% 月次手数料初回引落時3,000円 2回目以降1,500円		
設備	24時間換気システム, 3口以上コンロ, IHクッキングヒーター, TVインターホン, インターホン, ウォー		
備考			

情報更新日 2026年6月13日

No.LK084742



東京都知事(4)第91873号

(公社)全日本不動産協会、(公社)首都圏不動産公正取引協議会

株式会社ライブ・ホーム 高円寺本店

東京都杉並区高円寺南4丁目27-10 TIGERDEN6F

TEL:03-5307-6655

FAX:03-5307-6657

E-mail: kouenji@livehome.ne.jp



携帯サイトから物件詳細を閲覧できます!

取引態様	手数料負担の割合	貸主	借主
仲介元付(一般)	手数料配分の割合	元付	客付