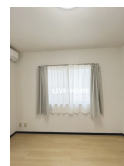
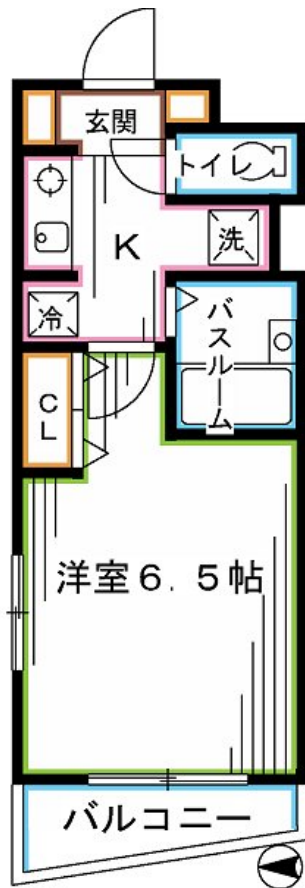


FOR RENT

角部屋 インターフォン オートロック 防犯

2面採光, 3方角住戸, オートロック, ディンプルキー, モニタ付オートロック, 角住戸, 陽当たり良好, 閑静な住宅街, メールボックス



間取りの「S」はサービスルーム(納戸)です。

図面と現況が異なる場合は現況が優先となります。

賃料	82,000円		
間取り	1K	物件種別	マンション
管理費	2,000円	共益費	無
雑費	無		
敷金	1ヶ月	礼金	1ヶ月
敷引/償却金	-/-	保証金	無
交通	中央線 高円寺駅 徒歩7分 東京メトロ丸ノ内線 新高円寺駅 徒歩10分		
物件所在地	東京都杉並区高円寺南3丁目		
建物名・部屋番号			
構造・規模	鉄筋コンクリート 3階建 1階		
専有面積	20.47㎡	向き	西
築年月	2000年3月	入居時期	即時
仲介料	-	損害保険	有
更新料	新賃料 1ヶ月	契約期間	2年
駐車場	駐輪場		
その他費用			
入居諸条件	性別不問 法人可 単身可		
保証会社	必須 初回総賃料等の50%		
設備	CATV, TVインターホン, インターホン, エアコン, ガスコンロ設置済, クローゼット, システムキッチン		
備考	オートロック、ガスシステムキッチン、室内洗濯機置場、		

情報更新日 2026年5月25日

No.LK084580



東京都知事(4)第91873号

(公社)全日本不動産協会、(公社)首都圏不動産公正取引協議会

株式会社リブ・ホーム 高円寺本店

東京都杉並区高円寺南4丁目27-10 TIGERDEN6F

TEL:03-5307-6655

FAX:03-5307-6657

E-mail: kouenji@livehome.ne.jp



携帯サイトから物件詳細を閲覧できます!

取引態様	手数料負担の割合	貸主	借主
仲介元付(一般)	手数料配分の割合	元付	客付