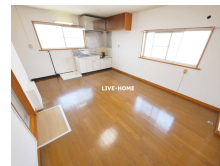


FOR RENT

閑静な住宅街・陽当たり良好・2口コンロ・室

2F以上,2面採光,角住戸,玄関ホール,最上階,振り分け,東南角住戸,南面バルコニー,南面リビング,陽当たり良好,内装リフォーム済,リノベーション,閑静な住宅街



間取りの「S」はサービスルーム(納戸)です。

図面と現況が異なる場合は現況が優先となります。

賃料	92,000円		
間取り	2LDK	物件種別	マンション
管理費	1,000円	共益費	-
雑費	-		
敷金	1ヶ月	礼金	1ヶ月
敷引/償却金	-/-	保証金	-
交通	西武新宿線 野方駅 徒歩7分 中央線 高円寺駅 徒歩28分		
物件所在地	東京都中野区野方6丁目		
建物名・部屋番号			
構造・規模	鉄筋コンクリート 2階建 2階		
専有面積	38㎡	向き	南
築年月	1968年7月	入居時期	即時
仲介料	-	損害保険	有
更新料	新賃料 1ヶ月	契約期間	2年
駐車場	駐輪場		
その他費用	[一時金] 鍵交換費用: 22,000円 [備考] 1年未満の解約は総賃料1ヶ月		
入居諸条件	性別不問 二人可 法人可 単身可		
保証会社	必須 初回総賃料等の80%		
設備	2口コンロ, インターホン, エアコン, ガスコンロ設置可, クローゼット, シャワー, シューズボックス, ネット		
備考	閑静な住宅街・陽当たり良好・2口コンロ・室内洗濯機		

情報更新日 2026年5月25日

No.LK084569



東京都知事(4)第91873号

(公社)全日本不動産協会、(公社)首都圏不動産公正取引協議会

株式会社ライブ・ホーム 高円寺本店

東京都杉並区高円寺南4丁目27-10 TIGERDEN6F

TEL:03-5307-6655

FAX:03-5307-6657

E-mail: kouenji@livehome.ne.jp



携帯サイトから物件詳細を閲覧できます!

取引態様	手数料負担の割合	貸主	借主
仲介元付(一般)	手数料配分の割合	元付	客付