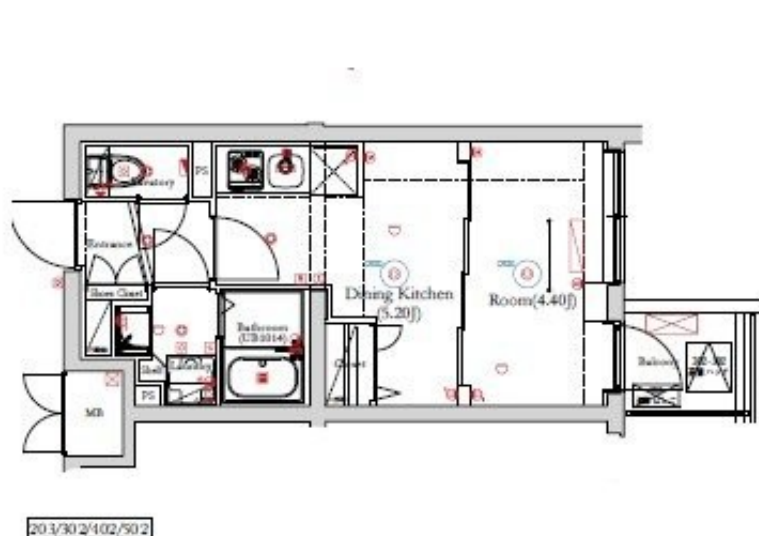


ペット可 システムキッチン 浴室乾燥 宅配

2F以上,オートロック,モニタ付オートロック,玄関ホール,最上階,陽当たり良好,閑静な住宅街,分譲タイプ,防犯カメラ,メールボックス



間取りの「S」はサービスルーム(納戸)です。

図面と現況が異なる場合は現況が優先となります。

賃料	124,500円		
間取り	1DK	物件種別	マンション
管理費	15,000円	共益費	-
雑費	-		
敷金	無	礼金	1ヶ月
敷引/償却金	-/-	保証金	-
交通	東京メトロ丸ノ内線 方南町駅 徒歩12分 東京メトロ丸ノ内線 新高円寺駅 徒歩17分		
物件所在地	東京都杉並区堀ノ内2丁目		
建物名・部屋番号			
構造・規模	鉄筋コンクリート 5階建 5階		
専有面積	25.44㎡	向き	東
築年月	2026年1月	入居時期	即時
仲介料	-	損害保険	有
更新料	新賃料 1.5ヶ月	契約期間	2年
駐車場	駐輪場		
その他費用	[一時金] 抗菌代: 16,500円 [月次費用] 24時間サポート: 2,200円		
入居諸条件	ペット可 性別不問 二人可 法人可 単身可		
保証会社	必須 初回総賃料等の40% ~ 1年毎に1万円		
設備	2口コンロ, B S, C S, T Vインターホン, インターホン, エアコン, ガスコンロ設置済, グリル, クローゼ		
備考			

情報更新日 2026年5月25日

No.LK084539



東京都知事(4)第91873号
(公社)全日本不動産協会、(公社)首都圏不動産公正取引協議会

株式会社ライブ・ホーム 高円寺本店

東京都杉並区高円寺南4丁目27-10 TIGERDEN6F
TEL:03-5307-6655 FAX:03-5307-6657
E-mail: kouenji@livehome.ne.jp



携帯サイトから物件詳細を閲覧できます!

取引態様 仲介元付 (一般)	手数料負担の割合	貸主	借主
	手数料配分の割合	元付	客付