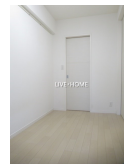
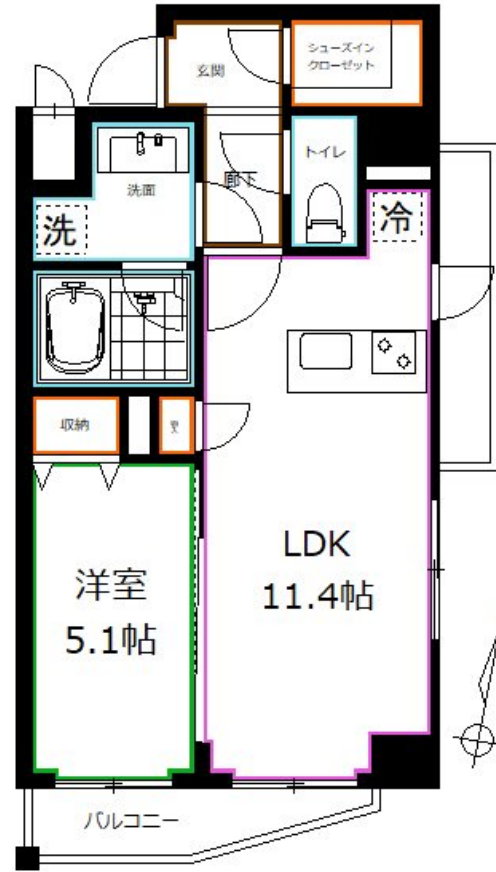


FOR RENT

オートロック システムキッチン 独立洗面台

2F以上,2面採光,オートロック,モニタ付オートロック,角住戸,玄関ホール,南面バルコニー,陽当たり良好,閑静な住宅街,分譲タイプ,メールボックス



間取りの「S」はサービスルーム(納戸)です。

図面と現況が異なる場合は現況が優先となります。

賃料	145,000円		
間取り	1LDK	物件種別	マンション
管理費	15,000円	共益費	-
雑費	-		
敷金	1ヶ月	礼金	1ヶ月
敷引/償却金	-/-	保証金	-
交通	西武新宿線 沼袋駅 徒歩2分 中央線 中野(東京)駅 徒歩23分		
物件所在地	東京都中野区沼袋1丁目		
建物名・部屋番号			
構造・規模	鉄筋コンクリート7階建5階		
専有面積	42.12㎡	向き	南東
築年月	2008年3月	入居時期	2026年8月上旬
仲介料	-	損害保険	有
更新料	新賃料 1ヶ月	契約期間	2年
駐車場	駐輪場 バイク置き場		
その他費用	[一時金] 事務手数料: 22,000円 [月次費用] 24時間サポート: 1,100円 [備考] 1年未満の解約は違約金あり		
入居諸条件	ペット可 性別不問 二人可 法人可 単身可		
保証会社	必須 初回: 総賃料50% ~ 1年ごとに1万円		
設備	24時間換気システム, 2口コンロ, B S, C A T V, C S, I Hクッキングヒーター, T Vインターホン, イ		
備考	オートロック システムキッチン 独立洗面台 追い焚き 浴室乾燥機		

情報更新日 2026年5月23日

No.LK084443



東京都知事(4)第91873号

(公社)全日本不動産協会、(公社)首都圏不動産公正取引協議会

株式会社ライブ・ホーム 高円寺本店

東京都杉並区高円寺南4丁目27-10 TIGERDEN6F

TEL:03-5307-6655

FAX:03-5307-6657

E-mail: kouenji@livehome.ne.jp



携帯サイトから物件詳細を閲覧できます!

取引態様	手数料負担の割合	貸主	借主
仲介元付(一般)	手数料配分の割合	元付	客付