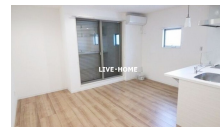


FOR RENT

TV付オートロック・防犯カメラ・最上階・敷

2F以上, 2面採光, オートロック, モニタ付オートロック, 角住戸, 玄関ホール, 最上階, 陽当たり良好, 始発駅, 防犯カメラ



間取りの「S」はサービスルーム(納戸)です。

図面と現況が異なる場合は現況が優先となります。

賃料	153,000円		
間取り	1LDK	物件種別	マンション
管理費	5,000円	共益費	-
雑費	-		
敷金	1ヶ月	礼金	1ヶ月
敷引/償却金	-/-	保証金	-
交通	東京メトロ丸ノ内線 方南町駅 徒歩9分 京王線 代田橋駅 徒歩12分		
物件所在地	東京都杉並区和泉1丁目		
建物名・部屋番号			
構造・規模	鉄骨 3階建 3階		
専有面積	40.37㎡	向き	南
築年月	2019年6月	入居時期	2026年6月上旬
仲介料	-	損害保険	有
更新料	新賃料 1ヶ月	契約期間	2年
駐車場	駐輪場		
その他費用	[一時金] 鍵交換費用: 33,000円 [備考] 退去時クリーニング費用は借主負担		
入居諸条件	性別不問 法人可 単身可		
保証会社	必須 初回総賃料50% 月額1%		
設備	2口コンロ, B S, C A T V, I Hクッキングヒーター, T Vインターホン, インターホン, ウォークインクロー		
備考			

情報更新日 2026年5月22日

No.LK084415



東京都知事(4)第91873号
(公社)全日本不動産協会、(公社)首都圏不動産公正取引協議会

株式会社ライブ・ホーム 高円寺本店

東京都杉並区高円寺南4丁目27-10 TIGERDEN6F
TEL:03-5307-6655 FAX:03-5307-6657
E-mail: kouenji@livehome.ne.jp



携帯サイトから物件詳細を閲覧できます!

取引態様	手数料負担の割合	貸主	借主
仲介元付(一般)	手数料配分の割合	元付	客付