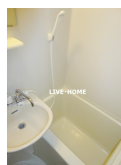
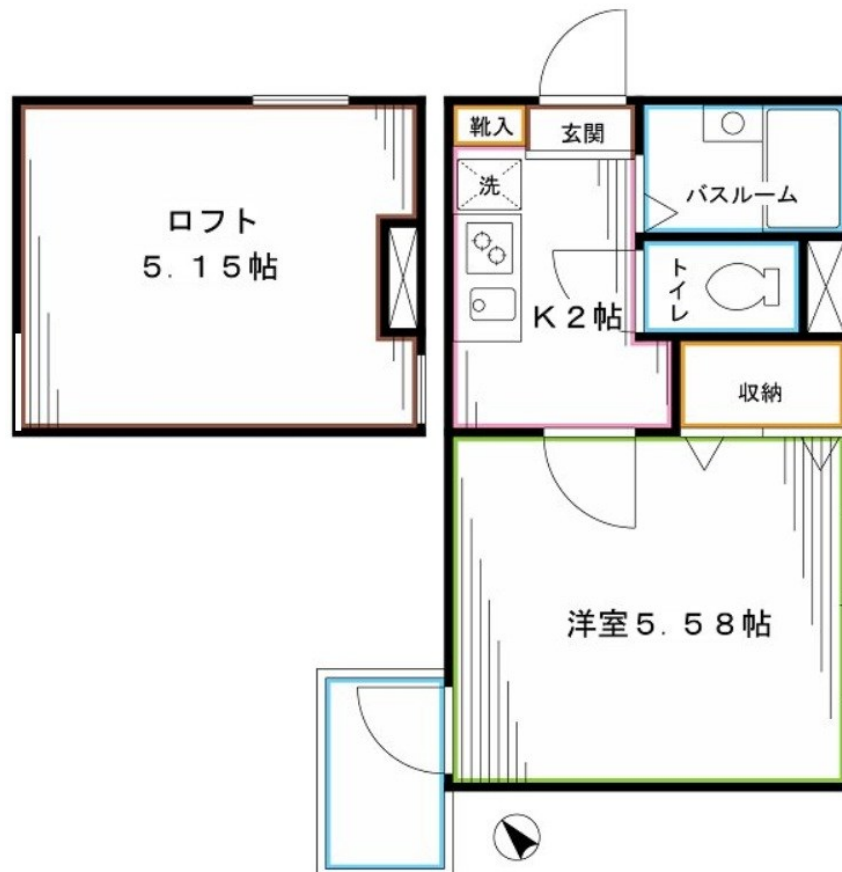


FOR RENT

T V付オートロック・宅配ボックス・閑静な住

2面採光, 3面採光, オートロック, ディンプルキー, モニタ付オートロック, ロフト, 陽当たり良好, 駅前, 閑静な住宅街



間取りの「S」はサービスルーム(納戸)です。

図面と現況が異なる場合は現況が優先となります。

賃料	79,000円		
間取り	1K	物件種別	アパート
管理費	5,000円	共益費	無
雑費	無		
敷金	1ヶ月	礼金	1ヶ月
敷引/償却金	-/-	保証金	-
交通	東京メトロ丸ノ内線 新高円寺駅 徒歩3分 東京メトロ丸ノ内線 東高円寺駅 徒歩9分		
物件所在地	東京都杉並区梅里1丁目		
建物名・部屋番号			
構造・規模	木造 2階建 1階		
専有面積	17.69㎡	向き	南
築年月	2008年3月	入居時期	2026年7月下旬
仲介料	-	損害保険	有
更新料	新賃料 1ヶ月	契約期間	2年
駐車場	駐輪場		
その他費用	[一時金] 24時間サポート: 19,800円 室内消毒費用: 16,500円 鍵交換費用: 27,500円 [備考] 退去時ハウスクリーニング費用は借主負担1年未満の解約は総賃料2ヶ月 2年未満は1ヶ月 ペット猫のみ		
入居諸条件	ペット可 学生可 性別不問 法人可 単身可		
保証会社	必須 初回総賃料50% 1年毎に1万円 振込手数料550円		
設備	2口コンロ, ADSL, CATV, CATVインターネット, ISDN対応, TVインターホン, インターホン		
備考	ロフト5.15帖付、		

情報更新日 2026年5月23日

No.LK084411



東京都知事(4)第91873号

(公社)全日本不動産協会、(公社)首都圏不動産公正取引協議会

株式会社ライブ・ホーム 高円寺本店

東京都杉並区高円寺南4丁目27-10 TIGERDEN6F

TEL:03-5307-6655

FAX:03-5307-6657

E-mail: kouenji@livehome.ne.jp



携帯サイトから物件詳細を閲覧できます!

取引態様	手数料負担の割合	貸主	借主
仲介元付(一般)	手数料配分の割合	元付	客付