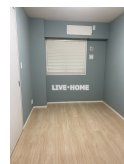
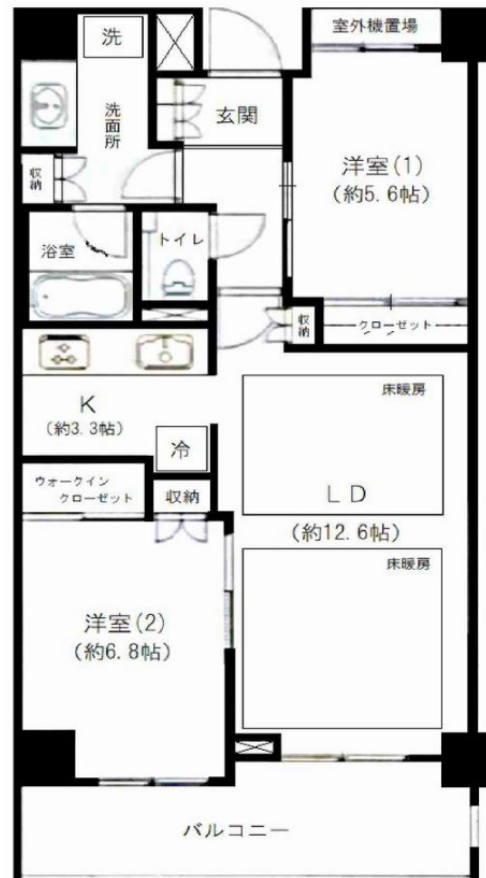


FOR RENT

TV付オートロック・敷地内ゴミ置き場・防犯

24時間緊急通報システム, 2F以上, オートロック, モニタ付オートロック, 玄関ホール, 振り分け, 陽当たり良好, 閑静な住宅街, 防犯カメラ



間取りの「S」はサービスルーム(納戸)です。

図面と現況が異なる場合は現況が優先となります。

賃料	270,000円		
間取り	2LDK	物件種別	マンション
管理費	10,000円	共益費	-
雑費	-		
敷金	1ヶ月	礼金	1ヶ月
敷引/償却金	-/-	保証金	-
交通	東京メトロ丸ノ内線 方南町駅 徒歩5分 東京メトロ丸ノ内線 東高円寺駅 徒歩20分		
物件所在地	東京都杉並区堀ノ内2丁目		
建物名・部屋番号			
構造・規模	鉄筋コンクリート 8階建 5階		
専有面積	65.18㎡	向き	東
築年月	2010年12月	入居時期	即時
仲介料	-	損害保険	有
更新料	新賃料 1ヶ月	契約期間	2年
駐車場			
その他費用	[一時金] 契約事務手数料: 11,000円 鍵交換費用: 44,000円 [月次費用] レスキュー24: 1,650円		
入居諸条件	性別不問 二人可 法人可 子供可 单身可		
保証会社	必須 初回総賃料50% 月額800円 振込手数料440円		
設備	3口以上コンロ, TVインターホン, インターホン, ウォークインクローゼット, エアコン, オートバス, ガス		
備考	TV付オートロック・敷地内ゴミ置き場・防犯カメラ・エレベーター		

情報更新日 2026年5月23日

No.LK084405



東京都知事(4)第91873号

(公社)全日本不動産協会、(公社)首都圏不動産公正取引協議会

株式会社ライブ・ホーム 高円寺本店

東京都杉並区高円寺南4丁目27-10 TIGERDEN6F

TEL:03-5307-6655

FAX:03-5307-6657

E-mail: kouenji@livehome.ne.jp



携帯サイトから物件詳細を閲覧できます!

取引態様	手数料負担の割合	貸主	借主
仲介元付(一般)	手数料配分の割合	元付	客付