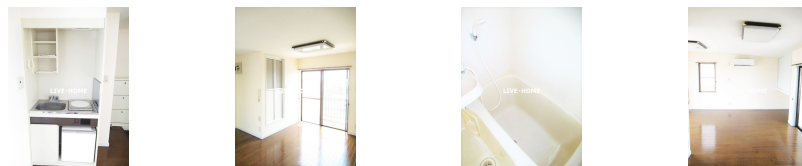
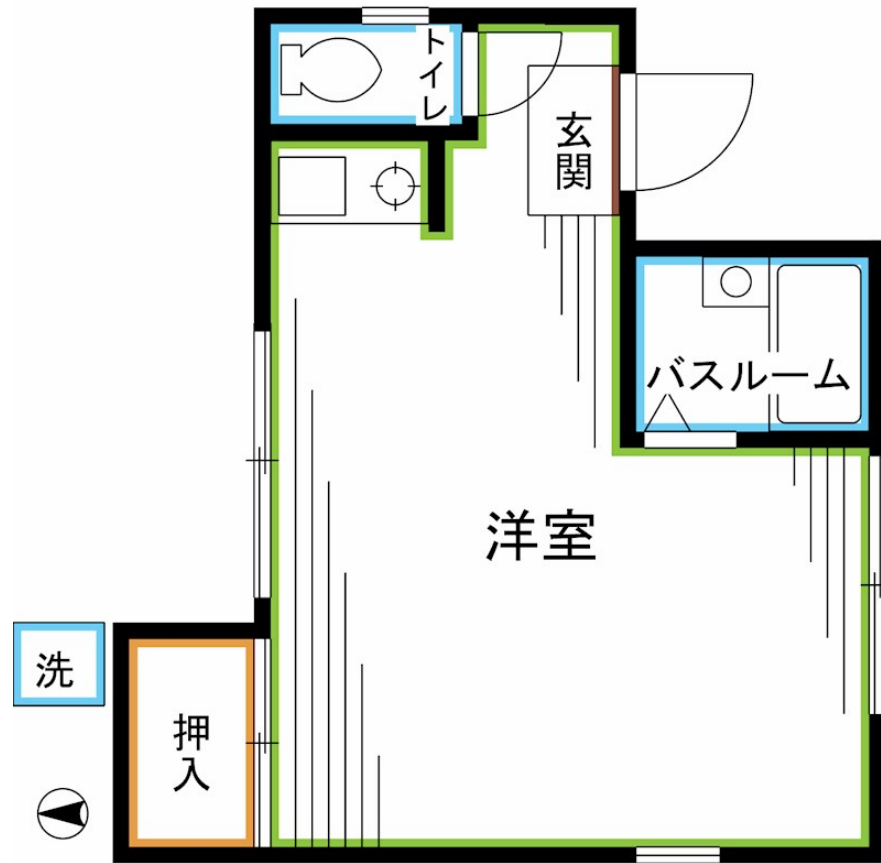


FOR RENT

閑静な住宅街・1フロア1住戸・ペントハウス

1フロア1住戸, 2F以上, 最上階, 四方角部屋, 南面リビング, 陽当たり良好, 閑静な住宅街



間取りの「S」はサービスルーム(納戸)です。

図面と現況が異なる場合は現況が優先となります。

賃料	70,000円		
間取り	1R	物件種別	マンション
管理費	3,000円	共益費	無
雑費	無		
敷金	1ヶ月	礼金	1ヶ月
敷引/償却金	-/-	保証金	-
交通	中央線 高円寺駅 徒歩10分 西武新宿線 野方駅 徒歩15分		
物件所在地	東京都杉並区高円寺北3丁目		
建物名・部屋番号			
構造・規模	鉄筋コンクリート 4階建 4階		
専有面積	21.89㎡	向き	南
築年月	1989年3月	入居時期	2026年6月中旬
仲介料	-	損害保険	有
更新料	新賃料 1ヶ月	契約期間	2年
駐車場	駐輪場		
その他費用	[一時金] 鍵交換費用: 16,000円 [備考] 家賃に水道料金含む。2年未満の解約は総賃料1ヶ月		
入居諸条件	性別不問 法人可 単身可		
保証会社	必須 初回36,500円 1年毎に1万円 振込手数料440円		
設備	CATV, IHキッチンヒーター, LAN, インターホン, エアコン, ガスコンロ 設置済, クローゼット, シ		
備考			

情報更新日 2026年5月21日

No.LK084373



東京都知事(4)第91873号

(公社)全日本不動産協会、(公社)首都圏不動産公正取引協議会

株式会社ライブ・ホーム 高円寺本店

東京都杉並区高円寺南4丁目27-10 TIGERDEN6F

TEL:03-5307-6655

FAX:03-5307-6657

E-mail: kouenji@livehome.ne.jp



携帯サイトから物件詳細を閲覧できます!

取引態様	手数料負担の割合	貸主	借主
仲介元付(一般)	手数料配分の割合	元付	客付