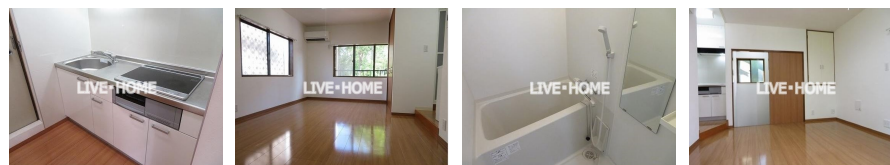
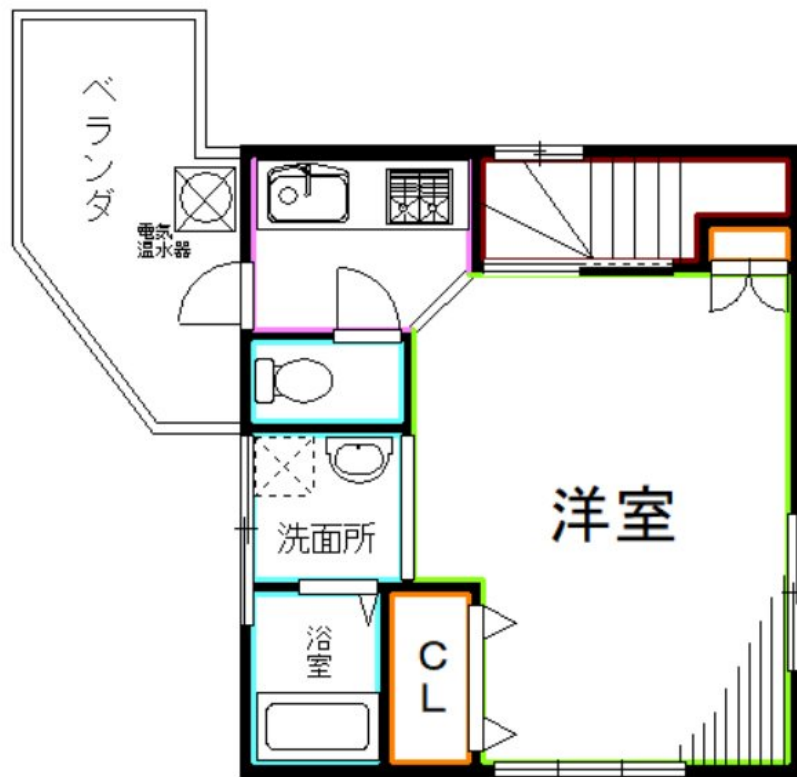


# FOR RENT

## モニターフォン システムキッチン ウォシュ

2F以上,3方角住戸,ダブルロック,角住戸,玄関ホール,最上階,四方角部屋,寝室8畳以上,全室南向き,東南角住戸,南西角住戸,南面リビング,陽当たり良好,リノベーション,閑静な住宅街,メールボックス



間取りの「S」はサービスルーム(納戸)です。

図面と現況が異なる場合は現況が優先となります。

賃料	89,000円		
間取り	1R	物件種別	アパート
管理費	7,000円	共益費	-
雑費	-		
敷金	無	礼金	無
敷引/償却金	-/-	保証金	-
交通	中央線 阿佐ヶ谷駅 徒歩5分 東京メトロ丸ノ内線 南阿佐ヶ谷駅 徒歩7分		
物件所在地	東京都杉並区阿佐谷南3丁目		
建物名・部屋番号			
構造・規模	木造 2階建 2階		
専有面積	24.78㎡	向き	西
築年月	1973年10月	入居時期	2026年7月中旬
仲介料	-	損害保険	有
更新料	新賃料 1ヶ月	契約期間	2年
駐車場	駐輪場		
その他費用	[一時金] 鍵交換費用: 27,500円 事務手数料: 5,500円 除菌消臭: 17,600円		
入居諸条件	性別不問 法人可 単身可		
保証会社	必須 初回保証料50% 月額2%		
設備	2口コンロ, CATV, IHクッキングヒーター, TVインターホン, インターホン, エアコン, ガスコンロ設		
備考			

情報更新日 2026年5月20日

No.LK084349



東京都知事(4)第91873号

(公社)全日本不動産協会、(公社)首都圏不動産公正取引協議会

### 株式会社ライブ・ホーム 高円寺本店

東京都杉並区高円寺南4丁目27-10 TIGERDEN6F

TEL:03-5307-6655

FAX:03-5307-6657

E-mail: kouenji@livehome.ne.jp



携帯サイトから物件詳細を閲覧できます!

取引態様	手数料負担の割合	貸主	借主
仲介元付(一般)	手数料配分の割合	元付	客付