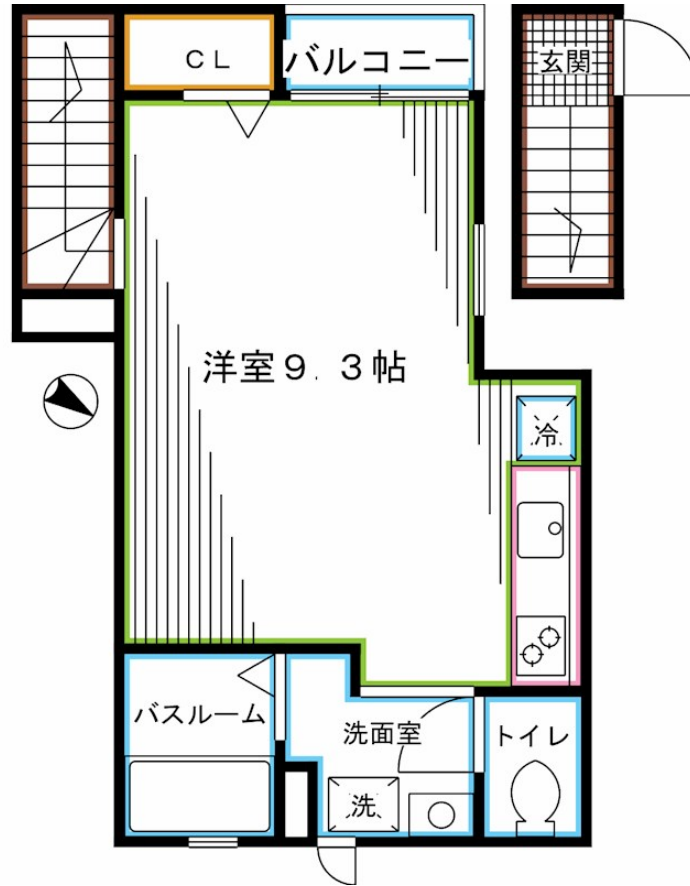


FOR RENT

モニターフォン 角部屋 NET無料 システム

2F以上, 2面採光, 3方角住戸, ディンプルキー, 角住戸, 玄関ホール, 寝室8畳以上, 陽当たり良好, 閑静な住宅街, 始発駅, メールボックス



間取りの「S」はサービスルーム(納戸)です。

図面と現況が異なる場合は現況が優先となります。

賃料	80,000円		
間取り	1R	物件種別	アパート
管理費	2,000円	共益費	無
雑費	無		
敷金	1ヶ月	礼金	1ヶ月
敷引/償却金	-/-	保証金	無
交通	東京メトロ丸ノ内線 新高円寺駅 徒歩12分 東京メトロ丸ノ内線 方南町駅 徒歩15分		
物件所在地	東京都杉並区堀ノ内3丁目		
建物名・部屋番号			
構造・規模	木造 3階建 2階		
専有面積	26.03㎡	向き	西
築年月	2009年3月	入居時期	即時
仲介料	-	損害保険	有
更新料	新賃料 1ヶ月	契約期間	2年
駐車場	駐輪場		
その他費用	[一時金] 鍵交換費用: 37,400円		
入居諸条件	性別不問 法人可 単身可		
保証会社	必須 賃料総額の50% 月額1%		
設備	2口コンロ, CATV, TVインターホン, インターホン, エアコン, ガスコンロ設置済, クローゼット, シス		
備考	バイク置場、防犯シャッター、独立洗面台、高円寺駅南口徒歩30秒リブホーム本店 当社ホームページにて物件情報公開 http://www.livehome.ne.jp お気軽にお問い合わせ下さいませ。TEL 03-5307-6655		

情報更新日 2026年5月18日

No.LK084241



東京都知事(4)第91873号
(公社)全日本不動産協会、(公社)首都圏不動産公正取引協議会

株式会社リブ・ホーム 高円寺本店

東京都杉並区高円寺南4丁目27-10 TIGERDEN6F
TEL:03-5307-6655 FAX:03-5307-6657
E-mail: kouenji@livehome.ne.jp



携帯サイトから物件詳細を閲覧できます!

取引態様	手数料負担の割合	貸主	借主
仲介元付(一般)	手数料配分の割合	元付	客付