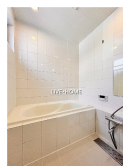


# FOR RENT

## ペット可 車庫付き 追炊き・浴室乾燥 シス

2F以上,2面バルコニー,L字型バルコニー,ワイドバルコニー,角住戸,玄関ポーチ,玄関ホール,最上階,四方角部屋,振り分け,東南角住戸,南西角住戸,南面バルコニー,南面リビング,陽当たり良好,閑静な住



間取りの「S」はサービスルーム(納戸)です。

図面と現況が異なる場合は現況が優先となります。

賃料	260,000円		
間取り	4LDK	物件種別	戸建
管理費	無	共益費	-
雑費	-		
敷金	1ヶ月	礼金	1ヶ月
敷引/償却金	-/-	保証金	-
交通	西武新宿線 都立家政駅 徒歩14分 西武新宿線 野方駅 徒歩14分		
物件所在地	東京都練馬区豊玉南3丁目		
建物名・部屋番号			
構造・規模	木造 3階建 1-3階		
専有面積	103.06㎡	向き	南
築年月	2004年12月	入居時期	即時
仲介料	-	損害保険	有
更新料	新賃料 1ヶ月	契約期間	2年
駐車場	付(無料) 駐輪場		
その他費用	[一時金] 鍵交換費用:31,900円 [月次費用] 24時間サポート:770円 [備考] ペット飼育時、礼金+1ヶ月申し受けます		
入居諸条件	ペット可 性別不問 二人可 法人可 子供可		
保証会社	必須 初回総賃料等の50% 1万円/年		
設備	3口以上コンロ,TVインターホン,インターホン,エアコン,オートバス,ガスコンロ設置済,グリル,クロ		
備考			

情報更新日 2026年5月17日

No.LK084218



東京都知事(4)第91873号

(公社)全日本不動産協会、(公社)首都圏不動産公正取引協議会

### 株式会社ライブ・ホーム 高円寺本店

東京都杉並区高円寺南4丁目27-10 TIGERDEN6F

TEL:03-5307-6655

FAX:03-5307-6657

E-mail: kouenji@livehome.ne.jp



携帯サイトから物件詳細を閲覧できます!

取引態様	手数料負担の割合	貸主	借主
仲介元付(一般)	手数料配分の割合	元付	客付