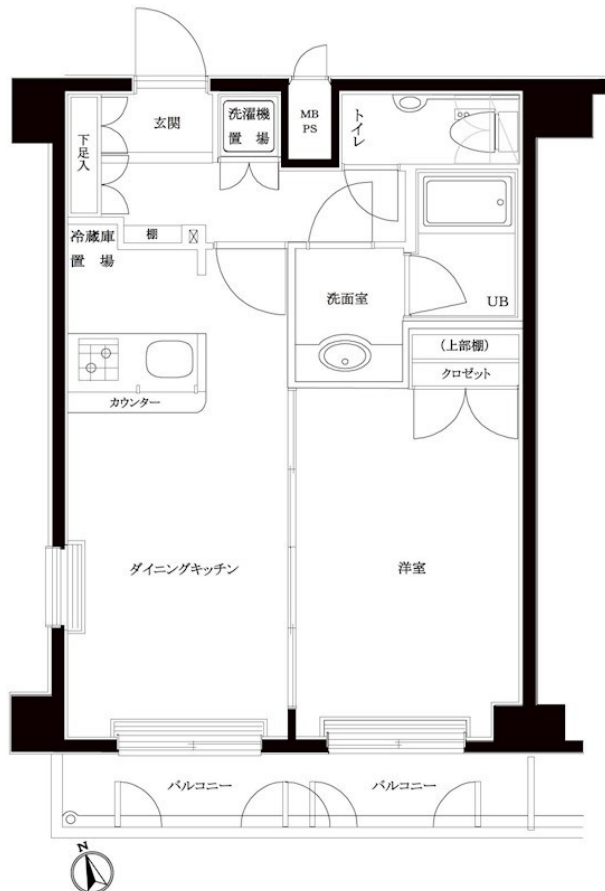


FOR RENT

オートロック 角部屋 宅配BOX 追炊き・浴

2F以上,2面採光,3方角住戸,3面採光,オートロック,ディンプルキー,モニタ付オートロック,ワイドバルコニー,角住戸,玄関ホール,出窓,全室南向き,東南角住戸,南西角住戸,南面バルコニー,南面リビン



間取りの「S」はサービスルーム(納戸)です。

図面と現況が異なる場合は現況が優先となります。

賃料	145,000円		
間取り	1LDK	物件種別	マンション
管理費	無	共益費	無
雑費	無		
敷金	無	礼金	1ヶ月
敷引/償却金	-/-	保証金	無
交通	西武新宿線 鷺ノ宮駅 徒歩5分 西武新宿線 都立家政駅 徒歩9分		
物件所在地	東京都中野区鷺宮3丁目		
建物名・部屋番号			
構造・規模	鉄筋コンクリート 8階建 7階		
専有面積	40.5㎡	向き	南
築年月	2003年2月	入居時期	即時
仲介料	-	損害保険	有
更新料	新賃料 1ヶ月	契約期間	2年
駐車場	駐輪場		
その他費用	[一時金] 鍵交換費用: 27,500円 クラブサポート: 20,000円		
入居諸条件	性別不問 二人可 法人可 子供可 单身可		
保証会社	必須 初回保証料30% (家賃+管理費) 年間保証料10,000円 学生初回保証料9,000円 (学生契約可能)		
設備	24時間換気システム, 2口コンロ, B S, C S, T Vインターホン, インターホン, エアコン, オートバス,		
備考			

情報更新日 2026年5月16日

No.LK084122



東京都知事(4)第91873号

(公社)全日本不動産協会、(公社)首都圏不動産公正取引協議会

株式会社ライブ・ホーム 高円寺本店

東京都杉並区高円寺南4丁目27-10 TIGERDEN6F

TEL:03-5307-6655

FAX:03-5307-6657

E-mail: kouenji@livehome.ne.jp



携帯サイトから物件詳細を閲覧できます!

取引態様	手数料負担の割合	貸主	借主
仲介元付(一般)	手数料配分の割合	元付	客付