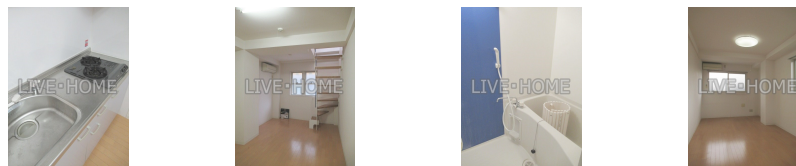
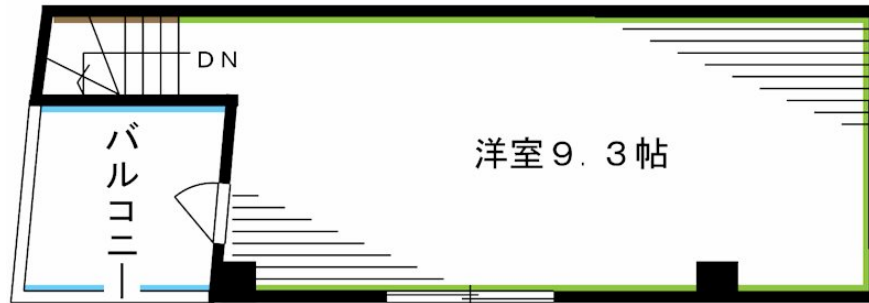


FOR RENT

閑静な住宅地・メゾネット・最上階・陽当り良

2F以上,2面採光,ディンプルキー,メゾネット,角住戸,玄関ホール,最上階,南西角住戸,陽当たり良好,閑静な住宅街



間取りの「S」はサービスルーム(納戸)です。

図面と現況が異なる場合は現況が優先となります。

賃料	110,000円		
間取り	1LDK	物件種別	マンション
管理費	6,000円	共益費	無
雑費	無		
敷金	1ヶ月	礼金	1ヶ月
敷引/償却金	-/-	保証金	-
交通	中央・総武線各停 高円寺駅 徒歩4分 中央・総武線各停 中野(東京)駅 徒歩17分		
物件所在地	東京都杉並区高円寺北2丁目		
建物名・部屋番号			
構造・規模	鉄骨 3階建 2-3階		
専有面積	36.31㎡	向き	南
築年月	2009年5月	入居時期	2026年6月中旬
仲介料	-	損害保険	有
更新料	新賃料 1ヶ月	契約期間	2年
駐車場	駐輪場		
その他費用	[備考] 退去時クリーニング費用は借主負担		
入居諸条件	性別不問 二人可 法人可 単身可 友人同士可		
保証会社			
設備	2口コンロ,インターホン,エアコン,ガスコンロ設置済,クローゼット,システムキッチン,シャワー,シュ		
備考	メゾネット、独立洗面台、2口ガスキッチン、高円寺駅南口徒歩30秒リブホーム本店 当社ホームページにて物件情報公開 http://www.livehome.ne.jp お気軽にお問い合わせ下さいませ。TEL 03-5307-6655		

情報更新日 2026年5月16日

No.LK083928



東京都知事(4)第91873号

(公社)全日本不動産協会、(公社)首都圏不動産公正取引協議会

株式会社リブ・ホーム 高円寺本店

東京都杉並区高円寺南4丁目27-10 TIGERDEN6F

TEL:03-5307-6655

FAX:03-5307-6657

E-mail: kouenji@livehome.ne.jp



携帯サイトから物件詳細を閲覧できます!

取引態様	手数料負担の割合	貸主	借主
仲介元付(一般)	手数料配分の割合	元付	客付