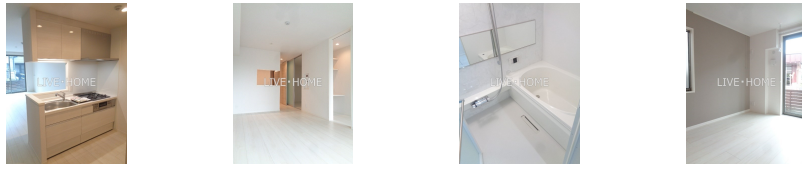
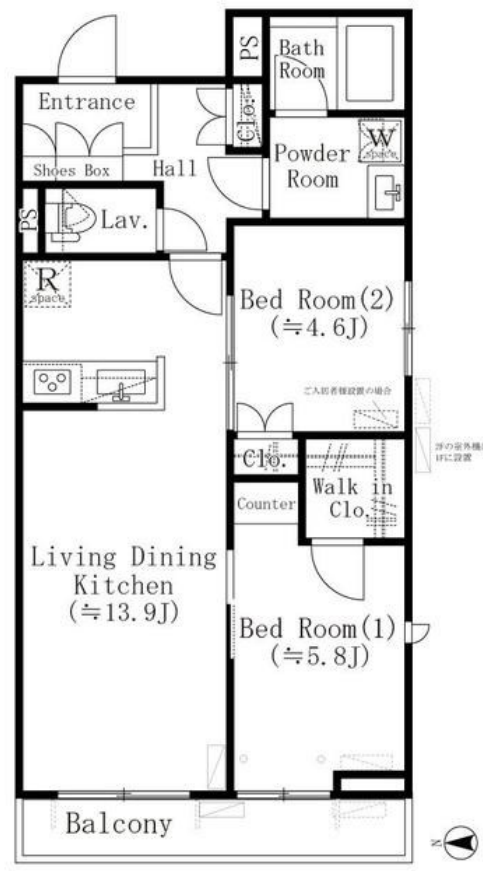


FOR RENT

オートロック 宅配BOX システムキッチン

2F以上, 2面採光, 3方角住戸, オートロック, モニタ付オートロック, 角住戸, 玄関ホール, 最上階, 振り分け, 南西角住戸, 防犯ガラス, 陽当たり良好, 閑静な住宅街, 始発駅, 防犯カメラ, メールボックス



間取りの「S」はサービスルーム(納戸)です。

図面と現況が異なる場合は現況が優先となります。

賃料	227,000円		
間取り	2LDK	物件種別	マンション
管理費	8,000円	共益費	-
雑費	-		
敷金	1ヶ月	礼金	1.2ヶ月
敷引/償却金	-/-	保証金	-
交通	西武新宿線 下井草駅 徒歩13分 中央線 荻窪駅 徒歩19分		
物件所在地	東京都杉並区本天沼3丁目		
建物名・部屋番号			
構造・規模	鉄骨 2階建 2階		
専有面積	58.01㎡	向き	西
築年月	2024年2月	入居時期	2026年7月下旬
仲介料	-	損害保険	有
更新料	新賃料 1ヶ月	契約期間	2年
駐車場	近隣駐車場 18000~35000円/月 駐輪場		
その他費用	[一時金] 鍵交換費用: 33,000円		
入居諸条件	性別不問 二人可 法人可 子供可 单身可		
保証会社	必須 初回総賃料等の50% 1万円/年		
設備	3口以上コンロ, B S, C S, T Vインターホン, インターホン, ウォークインクローゼット, エアコン, オー		
備考			

情報更新日 2026年5月17日

No.LK083846



東京都知事(4)第91873号
(公社)全日本不動産協会、(公社)首都圏不動産公正取引協議会
株式会社ライブ・ホーム 高円寺本店
東京都杉並区高円寺南4丁目27-10 TIGERDEN6F
TEL:03-5307-6655 FAX:03-5307-6657
E-mail: kouenji@livehome.ne.jp



携帯サイトから物件詳細を閲覧できます!

取引態様	手数料負担の割合	貸主	借主
	手数料配分の割合	元付	客付
仲介元付(一般)			