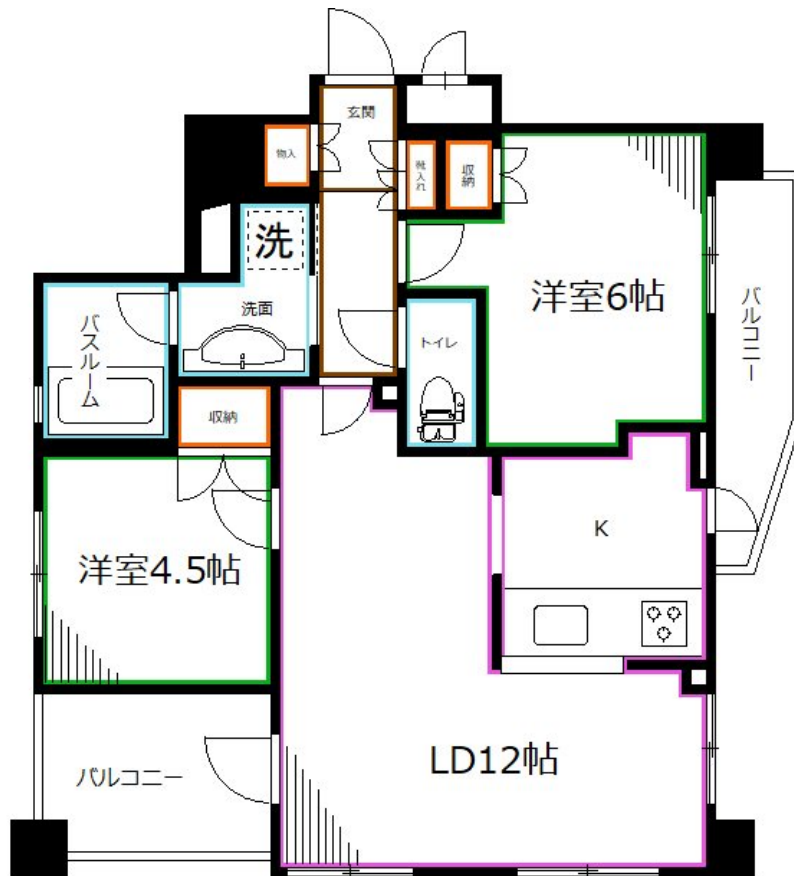


FOR RENT

TV付きオートロック・宅配ボックス・エレベーター

24時間緊急通報システム, 2F以上, 2面バルコニー, 2面採光, オートロック, モニタ付オートロック, 角住戸, 玄関ホール, 振り分け, 陽当たり良好, 閑静な住宅街, 分譲タイプ, メールボックス



間取りの「S」はサービスルーム(納戸)です。

図面と現況が異なる場合は現況が優先となります。

賃料	220,000円		
間取り	2LDK	物件種別	マンション
管理費	12,000円	共益費	-
雑費	-		
敷金	2ヶ月	礼金	1ヶ月
敷引/償却金	-/-	保証金	-
交通	中央線 中野(東京)駅 徒歩5分 東京メトロ丸ノ内線 新中野駅 徒歩9分		
物件所在地	東京都中野区中央4丁目		
建物名・部屋番号			
構造・規模	鉄骨鉄筋コンクリート 12階建 4階		
専有面積	55.69㎡	向き	
築年月	2000年11月	入居時期	即時
仲介料	-	損害保険	有
更新料	新賃料 1.5ヶ月	契約期間	2年
駐車場	有(敷地内) 27000円/月 ~ 駐輪場		
その他費用	[一時金] 書類作成費: 11,000円 鍵交換費用: 41,800円 24時間サポート: 16,500円 [備考] 2年未満の解約は総賃料1ヶ月		
入居諸条件	性別不問 二人可 法人可 子供可 单身可		
保証会社	必須 初回 総賃料の50% 1年毎に13,000円		
設備	3口以上コンロ, C A T V, T V インターホン, インターホン, エアコン, ガスコンロ設置済, クローゼット,		
備考	TV付きオートロック・宅配ボックス・エレベーター・閑静な住宅地・振り分けタイプ		

情報更新日 2026年5月15日

No.LK083684



東京都知事(4)第91873号
(公社)全日本不動産協会、(公社)首都圏不動産公正取引協議会

株式会社ライブ・ホーム 高円寺本店

東京都杉並区高円寺南4丁目27-10 TIGERDEN6F
TEL:03-5307-6655 FAX:03-5307-6657
E-mail: kouenji@livehome.ne.jp



携帯サイトから物件詳細を閲覧できます!

取引態様	手数料負担の割合	貸主	借主
仲介元付(一般)	手数料配分の割合	元付	客付