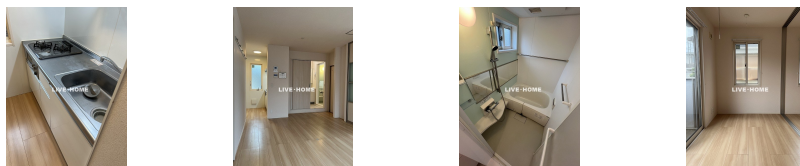
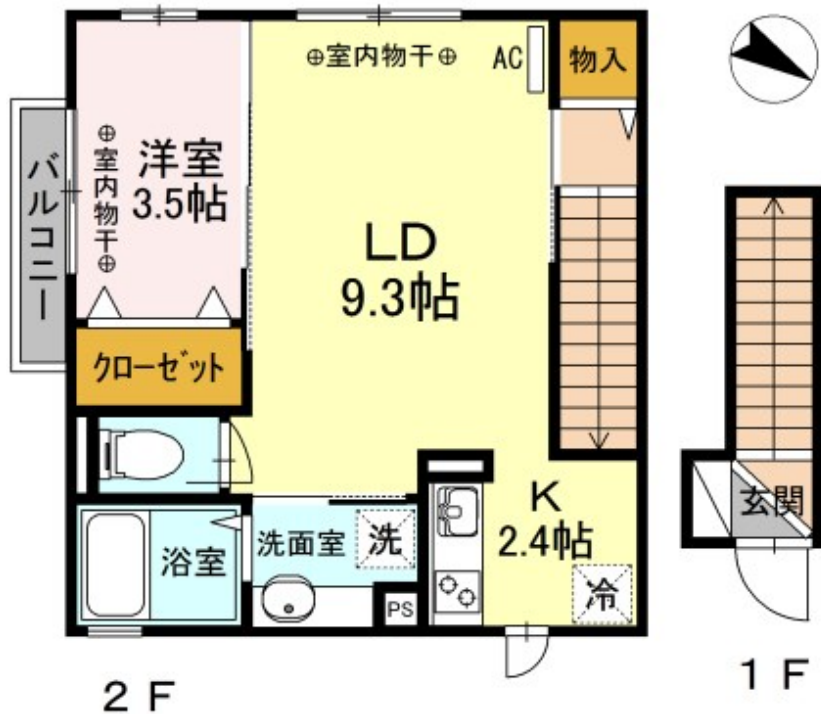


FOR RENT

NET無料 システムキッチン 追炊き・浴室乾

2 F 以上, 2 面採光, 3 方角住戸, 3 面採光, カードキー, 角住戸, 玄関ホール, 最上階, 全室南向き, 南西角住戸, 南面リビング, 陽当たり良好, 閑静な住宅街, メールボックス



間取りの「S」はサービスルーム(納戸)です。

図面と現況が異なる場合は現況が優先となります。

賃料	150,000円		
間取り	1LDK	物件種別	アパート
管理費	7,000円	共益費	-
雑費	-		
敷金	無	礼金	1ヶ月
敷引/償却金	-/-	保証金	-
交通	中央線 阿佐ヶ谷駅 徒歩8分 東京メトロ丸ノ内線 南阿佐ヶ谷駅 徒歩10分		
物件所在地	東京都杉並区阿佐谷南1丁目		
建物名・部屋番号			
構造・規模	軽量鉄骨 2階建 2階		
専有面積	41.99㎡	向き	南
築年月	2017年4月	入居時期	即時
仲介料	-	損害保険	有
更新料	新賃料 1ヶ月	契約期間	2年
駐車場	駐輪場		
その他費用	[一時金] ルームクリーニング費用: 49,500円		
入居諸条件	性別不問 二人可 法人可 単身可		
保証会社	必須 月額総賃料等の3.4% + 800円		
設備	2口コンロ, B S, IH キッチンヒーター, TV インターホン, インターホン, エアコン, オートバス, ガス		
備考			

情報更新日 2026年6月11日

No.LK083610



東京都知事(4)第91873号

(公社)全日本不動産協会、(公社)首都圏不動産公正取引協議会

株式会社ライブ・ホーム 高円寺本店

東京都杉並区高円寺南4丁目27-10 TIGERDEN6F

TEL:03-5307-6655

FAX:03-5307-6657

E-mail: kouenji@livehome.ne.jp



携帯サイトから物件詳細を閲覧できます!

取引態様	手数料負担の割合	貸主	借主
仲介元付(一般)	手数料配分の割合	元付	客付