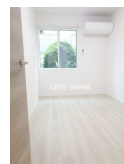


BS・TV付オートロック・閑静な住宅街・TV付

オートロック,カードキー,モニタ付オートロック,玄関ホール,振り分け,閑静な住宅街,防犯カメラ,セキュリティ会社加入済



間取りの「S」はサービスルーム(納戸)です。

図面と現況が異なる場合は現況が優先となります。

賃料	175,000円		
間取り	2LDK	物件種別	アパート
管理費	6,000円	共益費	-
雑費	-		
敷金	無	礼金	2ヶ月
敷引/償却金	-/-	保証金	-
交通	西武新宿線 都立家政駅 徒歩12分 西武新宿線 鷺ノ宮駅 徒歩13分		
物件所在地	東京都練馬区中村南2丁目		
建物名・部屋番号			
構造・規模	軽量鉄骨 2階建 1階		
専有面積	55.55㎡	向き	南
築年月	2025年8月	入居時期	2026年6月中旬
仲介料	-	損害保険	有
更新料	新賃料 1ヶ月	契約期間	2年
駐車場	駐輪場		
その他費用	[一時金] カードキー: 16,500円 クリーニング費用: 77,000円 ICロック電池: 2,750円 [備考] 退去時ハウスクリーニング費用は借主負担		
入居諸条件	性別不問 二人可 法人可 単身可		
保証会社	必須 初回保証料35000円、月額保証料賃料等総額の1% + 800円/月		
設備	24時間換気システム, 3口以上コンセント, BS, TVインターホン, インターホン, エアコン, カウンターキッ		
備考			

情報更新日 2026年5月15日

No.LK083513



東京都知事(4)第91873号

(公社)全日本不動産協会、(公社)首都圏不動産公正取引協議会

株式会社ライブ・ホーム 高円寺本店

東京都杉並区高円寺南4丁目27-10 TIGERDEN6F

TEL:03-5307-6655

FAX:03-5307-6657

E-mail: kouenji@livehome.ne.jp



携帯サイトから物件詳細を閲覧できます!

取引態様	手数料負担の割合	貸主	借主
仲介元付(一般)	手数料配分の割合	元付	客付