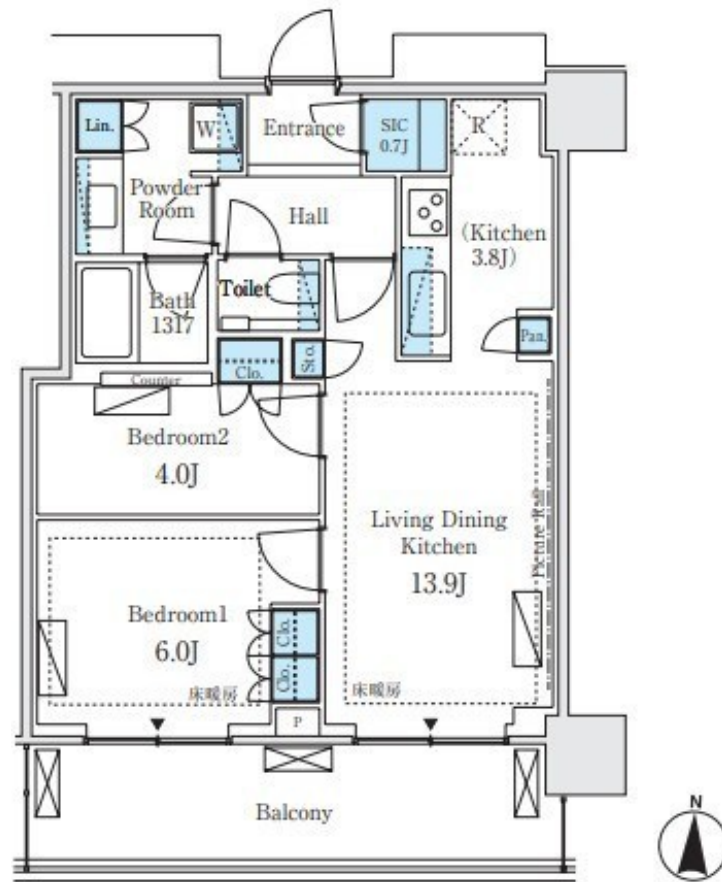
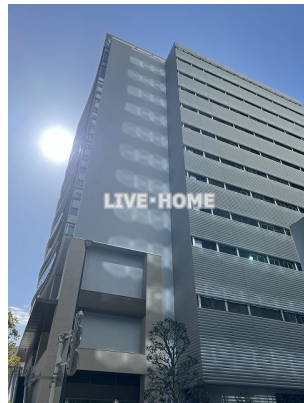


TV付オートロック・閑静な住宅街・敷地内ゴ

2F以上,オートロック,モニタ付オートロック,玄関ホール,振り分け,南面バルコニー,閑静な住宅街,分譲タイプ,メールボックス



賃料	327,000円		
間取り	2SLDK	物件種別	マンション
管理費	20,000円	共益費	-
雑費	-		
敷金	1ヶ月	礼金	1ヶ月
敷引/償却金	-/-	保証金	-
交通	中央・総武線各停 中野(東京)駅 徒歩8分 中央・総武線各停 高円寺駅 徒歩14分		
物件所在地	東京都中野区中野4丁目		
建物名・部屋番号			
構造・規模	鉄筋コンクリート 20階建 8階		
専有面積	55.84㎡	向き	南
築年月	2026年3月	入居時期	即時
仲介料	-	損害保険	有
更新料	新賃料 1ヶ月	契約期間	定期借家契約 2年
駐車場	バイク置き場		
その他費用	[備考] 退去時ハウスクリーニング費用は借主負担		
入居諸条件	楽器等の使用可 性別不問 二人可 法人可 単身可		
保証会社	必須 初回 総賃料の50% 2年目以降1万円		
設備	2口コンロ, CATV, TVインターホン, インターホン, ウォークインクローゼット, エアコン, オートバス		
備考	オートロック 追い焚き 床暖房 SIC システムキッチン		

間取りの「S」はサービスルーム(納戸)です。

図面と現況が異なる場合は現況が優先となります。

情報更新日 2026年5月17日

No.LK083494



東京都知事(4)第91873号
(公社)全日本不動産協会、(公社)首都圏不動産公正取引協議会

株式会社ライブ・ホーム 高円寺本店

東京都杉並区高円寺南4丁目27-10 TIGERDEN6F
TEL:03-5307-6655 FAX:03-5307-6657
E-mail: kouenji@livehome.ne.jp



携帯サイトから物件詳細を閲覧できます!

取引態様	手数料負担の割合	貸主	借主
	手数料配分の割合	元付	客付
仲介元付(一般)			