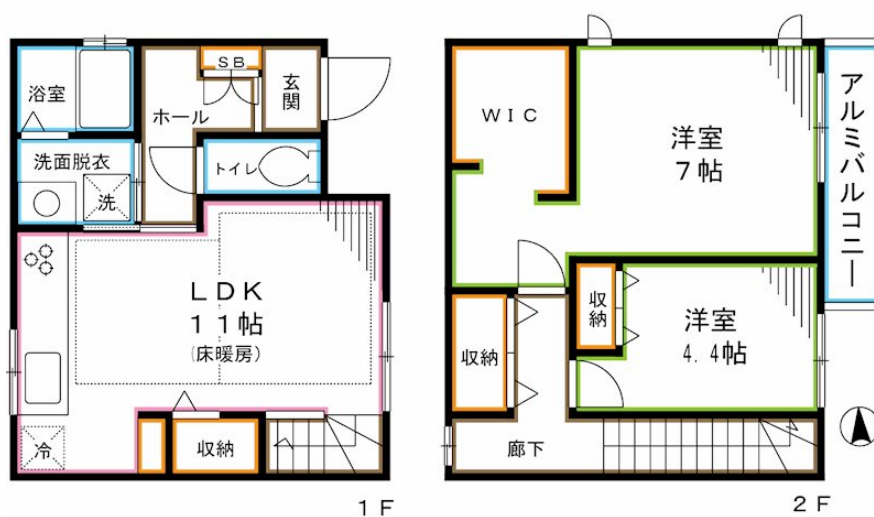


# FOR RENT

## 追炊・浴室乾燥 WIC 床暖房 システムキッ

1フロア2住戸, 2F以上, 3面採光, メゾネット, 角住戸, 玄関ポーチ, 玄関ホール, 最上階, 振り分け, 陽当たり良好, 閑静な住宅街, メールボックス



間取りの「S」はサービスルーム(納戸)です。

図面と現況が異なる場合は現況が優先となります。

賃料	166,000円		
間取り	2LDK	物件種別	アパート
管理費	3,000円	共益費	-
雑費	-		
敷金	1ヶ月	礼金	1.5ヶ月
敷引/償却金	-/-	保証金	-
交通	西武新宿線 下井草駅 徒歩7分 中央線 荻窪駅 徒歩39分		
物件所在地	東京都杉並区井草1丁目		
建物名・部屋番号			
構造・規模	木造 2階建 1-2階		
専有面積	67.49㎡	向き	東
築年月	2019年8月	入居時期	即時
仲介料	-	損害保険	有
更新料	新賃料 1ヶ月	契約期間	2年
駐車場	駐輪場		
その他費用	[一時金] 鍵交換費用: 29,700円 [月次費用] 24時間サポート: 1,100円		
入居諸条件	性別不問 二人可 法人可 子供可 单身可		
保証会社	必須 初回保証料100% 月額保証料2%		
設備	2口コンロ, CATV, IHクッキングヒーター, TVインターホン, ウォークインクローゼット, エアコン全		
備考			

情報更新日 2026年4月30日

No.LK083432



東京都知事(4)第91873号

(公社)全日本不動産協会、(公社)首都圏不動産公正取引協議会

### 株式会社ライブ・ホーム 高円寺本店

東京都杉並区高円寺南4丁目27-10 TIGERDEN6F

TEL:03-5307-6655

FAX:03-5307-6657

E-mail: kouenji@livehome.ne.jp



携帯サイトから物件詳細を閲覧できます!

取引態様	手数料負担の割合	貸主	借主
仲介元付(一般)	手数料配分の割合	元付	客付