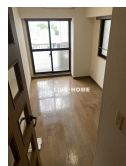
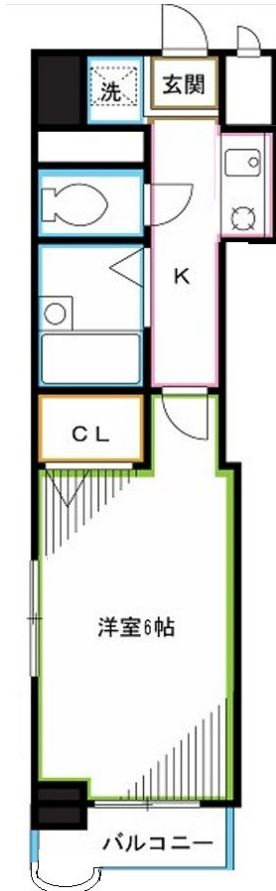


FOR RENT

オートロック 角部屋 モニターホン 宅配ポ

2F以上,2面採光,3方角住戸,オートロック,セキュリティ有り,ディンプルキー,角住戸,玄関ホール,最上階,全室南向き,南西角住戸,南面バルコニー,南面リビング,陽当たり良好,外壁タイル張り,分譲タイ



間取りの「S」はサービスルーム(納戸)です。

図面と現況が異なる場合は現況が優先となります。

賃料	82,000円		
間取り	1K	物件種別	マンション
管理費	8,000円	共益費	無
雑費	無		
敷金	1ヶ月	礼金	1ヶ月
敷引/償却金	-/-	保証金	無
交通	東京メトロ丸ノ内線 東高円寺駅 徒歩5分 東京メトロ丸ノ内線 新高円寺駅 徒歩6分		
物件所在地	東京都杉並区梅里1丁目		
建物名・部屋番号			
構造・規模	鉄筋コンクリート 10階建 10階		
専有面積	19.62㎡	向き	南
築年月	1998年3月	入居時期	即時
仲介料	-	損害保険	有
更新料	新賃料 1.5ヶ月	契約期間	2年
駐車場	駐輪場		
その他費用	[一時金] 鍵交換費用: 27,500円		
入居諸条件	学生可 性別不問 法人可 単身可		
保証会社	必須 初回総賃料の50% 月額1%		
設備	インターホン, エアコン, ガスコンロ設置済, クローゼット, シャワー, シューズボックス, ネット専用回線,		
備考			

情報更新日 2026年4月30日

No.LK083429



東京都知事(4)第91873号

(公社)全日本不動産協会、(公社)首都圏不動産公正取引協議会

株式会社ライブ・ホーム 高円寺本店

東京都杉並区高円寺南4丁目27-10 TIGERDEN6F

TEL:03-5307-6655

FAX:03-5307-6657

E-mail: kouenji@livehome.ne.jp



携帯サイトから物件詳細を閲覧できます!

取引態様	手数料負担の割合	貸主	借主
仲介元付(一般)	手数料配分の割合	元付	客付