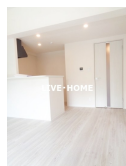
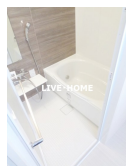
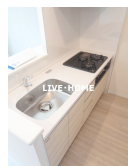


TVモニターホン システムキッチン 独立洗面台

オートロック,モニタ付オートロック,玄関ホール,振り分け,全室南向き,南面バルコニー,南面リビング,陽当たり良好,閑静な住宅街,防犯カメラ,メールボックス



間取りの「S」はサービスルーム(納戸)です。

図面と現況が異なる場合は現況が優先となります。

賃料	159,000円		
間取り	1SLDK	物件種別	アパート
管理費	13,500円	共益費	-
雑費	-		
敷金	無	礼金	1ヶ月
敷引/償却金	-/-	保証金	-
交通	西武新宿線 鷲ノ宮駅 徒歩10分 西武池袋線 富士見台駅 徒歩12分		
物件所在地	東京都中野区上鷲宮 2丁目		
建物名・部屋番号			
構造・規模	鉄筋コンクリート 5階建 1階		
専有面積	50.21㎡	向き	南
築年月	2026年3月	入居時期	即時
仲介料	-	損害保険	有
更新料	新賃料 1ヶ月	契約期間	2年
駐車場	駐輪場		
その他費用	[一時金] 町会費：100円		
入居諸条件	性別不問 二人可 法人可 子供可 単身可		
保証会社	必須 初回：総賃料の50% 月額：1%		
設備	3口以上コンロ,TVインターホン,インターホン,エアコン,オートバス,カウンターキッチン,ガスコンロ		
備考	TVモニターホン システムキッチン 独立洗面台 追い焚き		

情報更新日 2026年4月29日

No.LK083423



東京都知事(4)第91873号
(公社)全日本不動産協会、(公社)首都圏不動産公正取引協議会

株式会社ライブ・ホーム 高円寺本店

東京都杉並区高円寺南4丁目27-10 TIGERDEN6F
TEL:03-5307-6655 FAX:03-5307-6657
E-mail: kouenji@livehome.ne.jp



携帯サイトから物件詳細を閲覧できます！

取引態様	手数料負担の割合	貸主	借主
仲介元付(一般)	手数料配分の割合	元付	客付