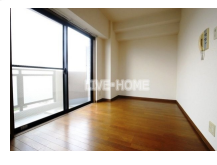
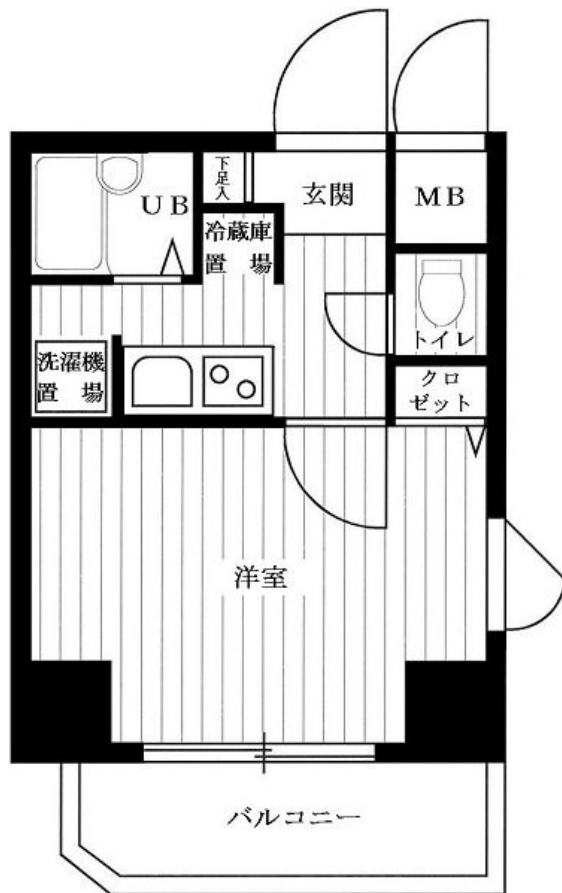


FOR RENT

T V付オートロック・閑静な住宅街・敷地内ゴ

2 F以上, 2面採光, 3方角住戸, オートロック, 角住戸, 玄関ホール, 全室南向き, 南面バルコニー, 南面リビング, 陽当たり良好, 始発駅, 分譲タイプ, メールボックス



間取りの「S」はサービスルーム(納戸)です。

図面と現況が異なる場合は現況が優先となります。

賃料	93,000円		
間取り	1K	物件種別	マンション
管理費	無	共益費	-
雑費	-		
敷金	無	礼金	1ヶ月
敷引/償却金	-/-	保証金	-
交通	京王新線 幡ヶ谷駅 徒歩12分 京王新線 笹塚駅 徒歩13分		
物件所在地	東京都中野区南台2丁目		
建物名・部屋番号			
構造・規模	鉄筋コンクリート 9階建 7階		
専有面積	21㎡	向き	南西
築年月	1999年7月	入居時期	2026年6月下旬
仲介料	-	損害保険	有
更新料	新賃料 1ヶ月	契約期間	2年
駐車場	駐輪場		
その他費用	[一時金] 入居者サポート: 20,000円 鍵交換費用: 27,500円 ルームクリーニング費用: 55,000円		
入居諸条件	性別不問 法人可 単身可		
保証会社	必須 初回: 総賃料の30% 年次: 10000円		
設備	2口コンロ, CATV, インターホン, エアコン, ガスコンロ設置済, クローゼット, システムキッチン, シャ		
備考			

情報更新日 2026年4月29日

No.LK083421



東京都知事(4)第91873号

(公社)全日本不動産協会、(公社)首都圏不動産公正取引協議会

株式会社ライブ・ホーム 高円寺本店

東京都杉並区高円寺南4丁目27-10 TIGERDEN6F

TEL:03-5307-6655

FAX:03-5307-6657

E-mail: kouenji@livehome.ne.jp



携帯サイトから物件詳細を閲覧できます!

取引態様	手数料負担の割合	貸主	借主
仲介元付(一般)	手数料配分の割合	元付	客付