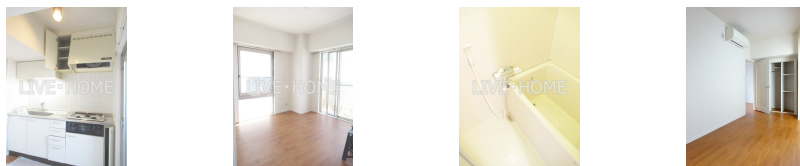
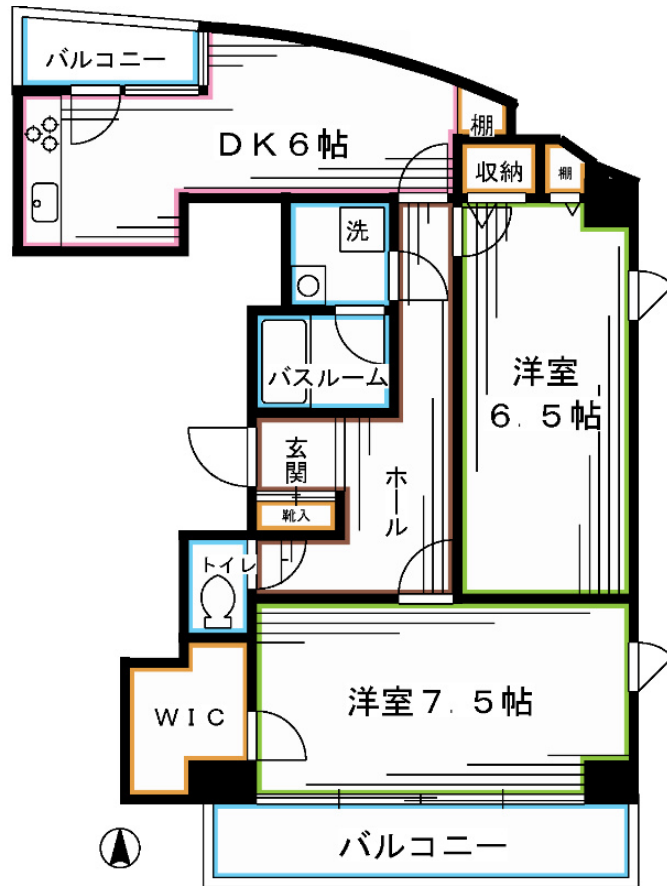


# FOR RENT

## TVモニターホン システムキッチン 独立洗面台

2F以上,2面バルコニー,2面採光,オートロック,モニタ付オートロック,玄関ホール,振り分け,南面バルコニー,陽当たり良好,デザイナーズ,メールボックス



間取りの「S」はサービスルーム(納戸)です。

図面と現況が異なる場合は現況が優先となります。

賃料	165,000円		
間取り	2DK	物件種別	マンション
管理費	5,000円	共益費	無
雑費	無		
敷金	2ヶ月	礼金	1ヶ月
敷引/償却金	-/-	保証金	無
交通	東京メトロ丸ノ内線 新高円寺駅 徒歩4分 中央線 高円寺駅 徒歩13分		
物件所在地	東京都杉並区梅里1丁目		
建物名・部屋番号			
構造・規模	鉄骨鉄筋コンクリート 9階建 8階		
専有面積	56.43㎡	向き	南
築年月	1988年6月	入居時期	2026年6月下旬
仲介料	-	損害保険	有
更新料	新賃料 1ヶ月	契約期間	2年
駐車場	駐輪場		
その他費用			
入居諸条件	ペット可 性別不問 二人可 法人可 子供可		
保証会社	必須 初回:総賃料50%		
設備	3口以上コンロ,TVインターホン,インターホン,ウォークインクローゼット,エアコン,ガスコンロ設置済		
備考	TVモニターホン システムキッチン 独立洗面台 ウォシュレット		

情報更新日 2026年4月29日

No.LK083420



東京都知事(4)第91873号  
(公社)全日本不動産協会、(公社)首都圏不動産公正取引協議会

### 株式会社ライブ・ホーム 高円寺本店

東京都杉並区高円寺南4丁目27-10 TIGERDEN6F  
TEL:03-5307-6655 FAX:03-5307-6657  
E-mail: kouenji@livehome.ne.jp



携帯サイトから物件詳細を閲覧できます!

取引態様	手数料負担の割合	貸主	借主
仲介元付(一般)	手数料配分の割合	元付	客付