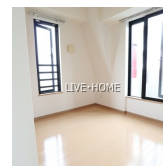
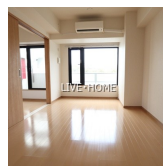


FOR RENT

追焚 浴室乾燥機 システムキッチン ウォッシュ

2F以上, 2面採光, オートロック, モニタ付オートロック, 角住戸, 玄関ホール, 陽当たり良好, 閑静な住宅街, 防犯カメラ, メールボックス



間取りの「S」はサービスルーム(納戸)です。

図面と現況が異なる場合は現況が優先となります。

賃料	121,000円		
間取り	1LDK	物件種別	マンション
管理費	6,000円	共益費	-
雑費	-		
敷金	0.5ヶ月	礼金	1.5ヶ月
敷引/償却金	-/-	保証金	-
交通	西武新宿線 沼袋駅 徒歩11分 中央線 中野(東京)駅 徒歩24分		
物件所在地	東京都中野区松が丘2丁目		
建物名・部屋番号			
構造・規模	鉄筋コンクリート7階建4階		
専有面積	35.15㎡	向き	東
築年月	2013年3月	入居時期	2026年6月上旬
仲介料	-	損害保険	有
更新料	新賃料 1ヶ月	契約期間	2年
駐車場	駐輪場		
その他費用	[一時金] 鍵交換費用: 29,700円		
入居諸条件	性別不問 二人可 法人可 子供可 单身可		
保証会社	必須 初回: 1万円		
設備	2口コンロ, B.S., T.Vインターホン, インターホン, エアコン, オートバス, ガスコ ンロ設置済, グリル, ク		
備考	追焚 浴室乾燥機 システムキッチン ウォッシュレット オートロック 宅配 ボックス		

情報更新日 2026年4月29日

No.LK083410



東京都知事(4)第91873号

(公社)全日本不動産協会、(公社)首都圏不動産公正取引協議会

株式会社ライブ・ホーム 高円寺本店

東京都杉並区高円寺南4丁目27-10 TIGERDEN6F

TEL:03-5307-6655

FAX:03-5307-6657

E-mail: kouenji@livehome.ne.jp



携帯サイトから物件詳細を閲覧できます!

取引態様	手数料負担の割合	貸主	借主
仲介元付(一般)	手数料配分の割合	元付	客付