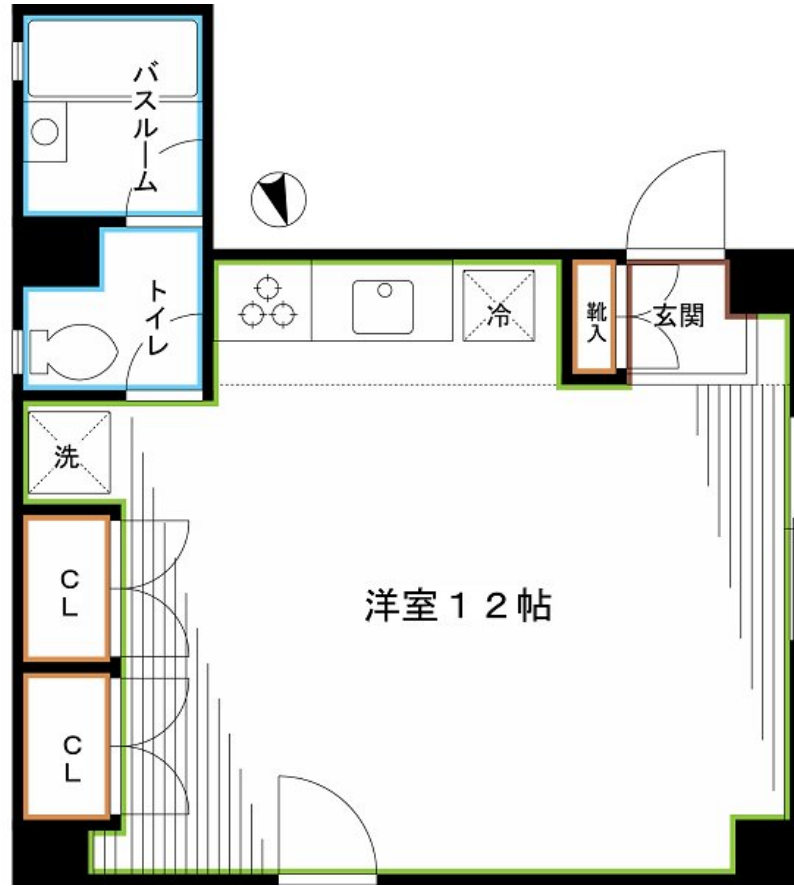


FOR RENT

バストイレ別 室内洗濯機置場 システムキッチン

1フロア1住戸, 2F以上, 2面採光, 3面採光, オートロック, ディンプルキー, モニタ付オートロック, 角住戸, 玄関ホール, 四方角部屋, 寝室8畳以上, 陽当たり良好, 内装リフォーム済, リノベーション, メールポ



間取りの「S」はサービスルーム(納戸)です。

図面と現況が異なる場合は現況が優先となります。

賃料	101,000円		
間取り	1R	物件種別	マンション
管理費	5,000円	共益費	無
雑費	無		
敷金	1ヶ月	礼金	1ヶ月
敷引/償却金	-/-	保証金	無
交通	東京メトロ丸ノ内線 新高円寺駅 徒歩4分 東京メトロ丸ノ内線 東高円寺駅 徒歩6分		
物件所在地	東京都杉並区梅里1丁目		
建物名・部屋番号			
構造・規模	鉄筋コンクリート 4階建 3階		
専有面積	31.82㎡	向き	西
築年月	1996年11月	入居時期	2026年6月中旬
仲介料	-	損害保険	有
更新料	1円	契約期間	2年
駐車場	駐輪場		
その他費用	[一時金] 鍵交換代: 33,000円		
入居諸条件	性別不問 法人可 単身可		
保証会社	必須 初回総賃料等の50% 1万円/年		
設備	2口コンロ, CATV, TVインターホン, インターホン, エアコン, ガスコンロ設置済, グリル, クローゼツ		
備考			

情報更新日 2026年4月28日

No.LK083318



東京都知事(4)第91873号
(公社)全日本不動産協会、(公社)首都圏不動産公正取引協議会
株式会社ライブ・ホーム 高円寺本店
東京都杉並区高円寺南4丁目27-10 TIGERDEN6F
TEL:03-5307-6655 FAX:03-5307-6657
E-mail: kouenji@livehome.ne.jp



携帯サイトから物件詳細を閲覧できます!

取引態様	手数料負担の割合	貸主	借主
仲介元付(一般)	手数料配分の割合	元付	客付