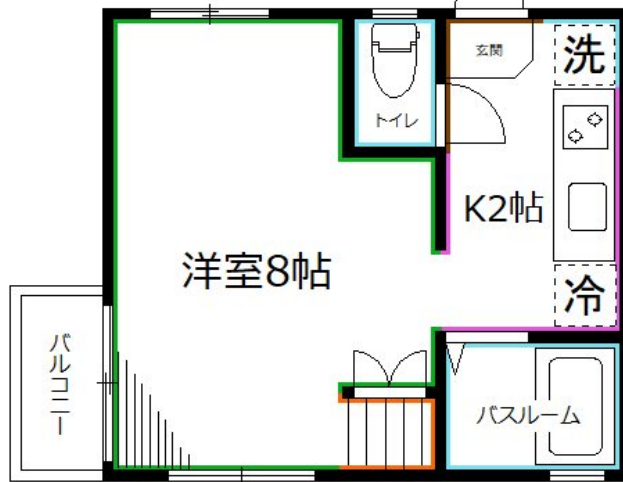
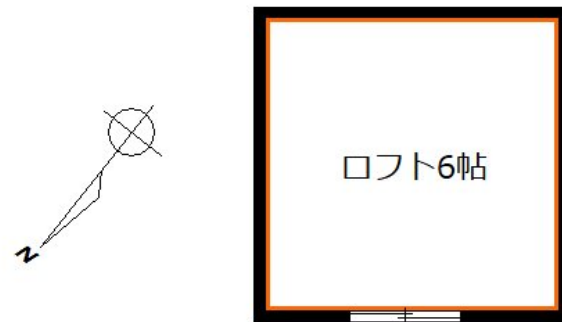
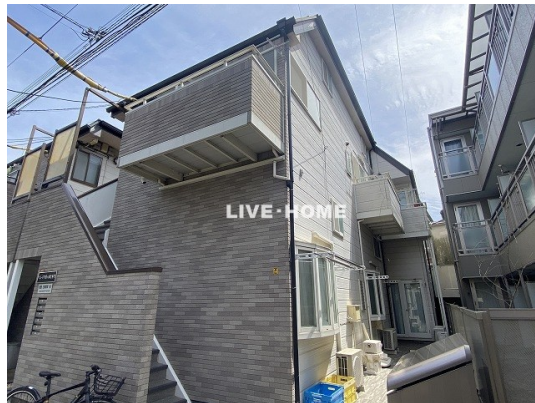


FOR RENT

ペット可 リノベーション NET無料 システ

2F以上, 3方角住戸, 3面採光, ロフト, 角住戸, 玄関ホール, 最上階, 寝室8畳以上, 陽当たり良好, 内装リフォーム済, リノベーション, 閑静な住宅街, 始発駅, 防犯カメラ, メールボックス



間取りの「S」はサービスルーム(納戸)です。

図面と現況が異なる場合は現況が優先となります。

賃料	80,000円		
間取り	1R	物件種別	アパート
管理費	2,000円	共益費	無
雑費	-		
敷金	1ヶ月	礼金	無
敷引/償却金	-/-	保証金	-
交通	中央・総武線各停 阿佐ヶ谷駅 徒歩10分 中央線 荻窪駅 徒歩10分		
物件所在地	東京都杉並区阿佐谷南3丁目		
建物名・部屋番号			
構造・規模	木造 2階建 2階		
専有面積	25㎡	向き	西
築年月	1999年4月	入居時期	即時
仲介料	-	損害保険	有
更新料	新賃料 1ヶ月	契約期間	2年
駐車場	駐輪場		
その他費用			
入居諸条件	ペット可 性別不問 法人可 単身可		
保証会社	必須 初回総賃料等の50%		
設備	2口コンロ, CATV, TVインターホン, インターホン, エアコン, ガスコンロ設置済, グルニエ, クローゼ		
備考			

情報更新日 2026年4月28日

No.LK083271



東京都知事(4)第91873号
(公社)全日本不動産協会、(公社)首都圏不動産公正取引協議会

株式会社ライブ・ホーム 高円寺本店

東京都杉並区高円寺南4丁目27-10 TIGERDEN6F
TEL:03-5307-6655 FAX:03-5307-6657
E-mail: kouenji@livehome.ne.jp



携帯サイトから物件詳細を閲覧できます!

取引態様	手数料負担の割合	貸主	借主
仲介元付(一般)	手数料配分の割合	元付	客付