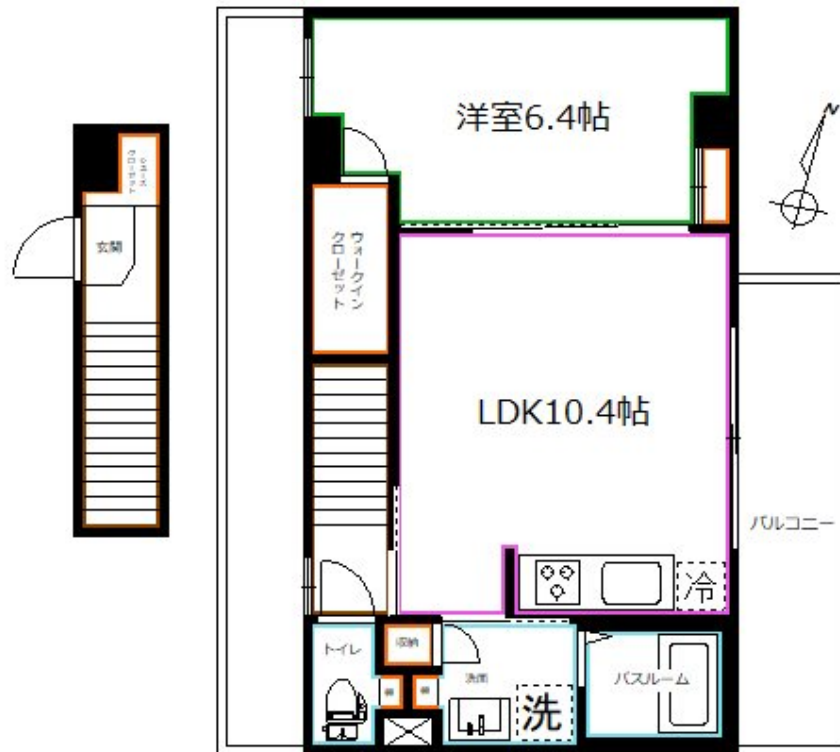


FOR RENT

閑静な住宅街・防犯カメラ・TV付オートロック

2F以上, 2面採光, オートロック, モニタ付オートロック, 玄関ホール, 南面バルコニー, 陽当たり良好, 閑静な住宅街, 防犯カメラ



間取りの「S」はサービスルーム(納戸)です。

図面と現況が異なる場合は現況が優先となります。

賃料	155,000円		
間取り	1LDK	物件種別	マンション
管理費	11,000円	共益費	無
雑費	無		
敷金	1ヶ月	礼金	1ヶ月
敷引/償却金	-/-	保証金	-
交通	西武新宿線 下井草駅 徒歩5分 中央線 荻窪駅 徒歩20分		
物件所在地	東京都杉並区下井草2丁目		
建物名・部屋番号			
構造・規模	鉄筋コンクリート 4階建 3階		
専有面積	45.71㎡	向き	東
築年月	2006年4月	入居時期	2026年6月上旬
仲介料	-	損害保険	有
更新料	新賃料 1ヶ月	契約期間	2年
駐車場	駐輪場		
その他費用	[一時金] 鍵交換費用: 33,000円		
入居諸条件	ペット可 性別不問 二人可 法人可 子供可		
保証会社	必須 初回: 総賃料の50% 月額1%		
設備	3口以上コンロ, B S, C A T V, T V インターホン, インターホン, ウォークインクローゼット, エアコン,		
備考	ペット可、エレベーター、防犯カメラ、オートロック、宅配ボックス、駐輪場無料		

情報更新日 2026年4月28日

No.LK083244



東京都知事(4)第91873号
(公社)全日本不動産協会、(公社)首都圏不動産公正取引協議会

株式会社ライブ・ホーム 高円寺本店

東京都杉並区高円寺南4丁目27-10 TIGERDEN6F
TEL:03-5307-6655 FAX:03-5307-6657
E-mail: kouenji@livehome.ne.jp



携帯サイトから物件詳細を閲覧できます!

取引態様	手数料負担の割合	貸主	借主
	手数料配分の割合	元付	客付
仲介元付(一般)			