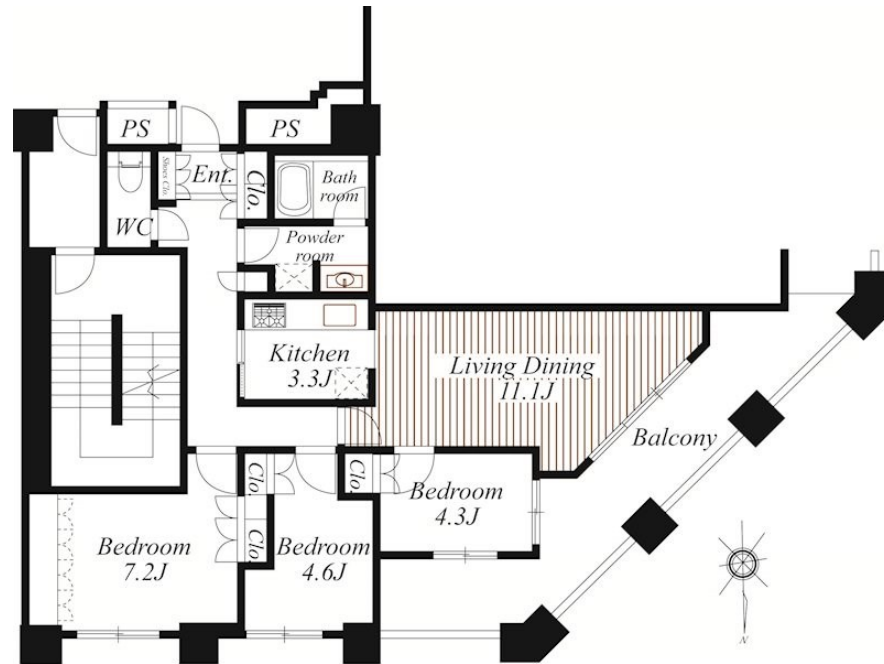


FOR RENT

オートロック 宅配BOX システムキッチン

2F以上,オートロック,モニタ付オートロック,角住戸,玄関ホール,振り分け,陽当たり良好,始発駅,分譲タイプ,防犯カメラ,免震構造,メールボックス



間取りの「S」はサービスルーム(納戸)です。

図面と現況が異なる場合は現況が優先となります。

情報更新日 2026年4月28日

No.LK083072



東京都知事(4)第91873号
(公社)全日本不動産協会、(公社)首都圏不動産公正取引協議会

株式会社ライブ・ホーム 高円寺本店

東京都杉並区高円寺南4丁目27-10 TIGERDEN6F
TEL:03-5307-6655 FAX:03-5307-6657
E-mail: kouenji@livehome.ne.jp



携帯サイトから物件詳細を閲覧できます!

取引態様	手数料負担の割合	貸主	借主
仲介元付(一般)	手数料配分の割合	元付	客付

賃料	245,000円		
間取り	3LDK	物件種別	マンション
管理費	10,000円	共益費	-
雑費	-		
敷金	1ヶ月	礼金	1ヶ月
敷引/償却金	-/-	保証金	-
交通	西武池袋線 練馬駅 徒歩3分 都営大江戸線 練馬駅 徒歩3分		
物件所在地	東京都練馬区豊玉北6丁目		
建物名・部屋番号			
構造・規模	鉄筋コンクリート 35階建 5階		
専有面積	73.02㎡	向き	西
築年月	2001年3月	入居時期	相談
仲介料	-	損害保険	
更新料	新賃料 1ヶ月	契約期間	2年
駐車場	駐輪場		
その他費用			
入居諸条件	性別不問 二人可 法人可 子供可 单身可		
保証会社	必須 初回総賃料等の50% 年間1万円		
設備	3口以上コンロ, B S, C A T V, C S, T V インターホン, インターホン, エアコン, オートバス, ガスコン		
備考			