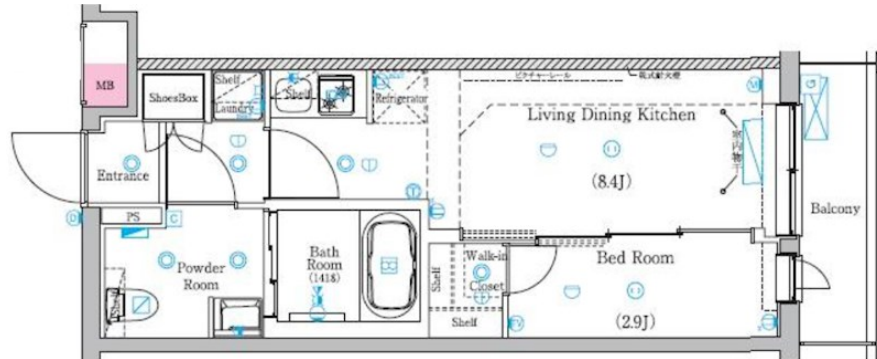


FOR RENT

T V付オートロック・防犯カメラ・閑静な住宅

2 F以上,オートロック,モニタ付オートロック,玄関ホール,全室南向き,南面バルコニー,南面リビング,陽当たり良好,閑静な住宅街,分譲タイプ,防犯カメラ,メールボックス



賃料	137,500円		
間取り	1LDK	物件種別	マンション
管理費	10,000円	共益費	-
雑費	-		
敷金	1ヶ月	礼金	1ヶ月
敷引/償却金	-/-	保証金	-
交通	西武新宿線 鷺ノ宮駅 徒歩10分 西武池袋線 中村橋駅 徒歩15分		
物件所在地	東京都中野区上鷺宮 2丁目		
建物名・部屋番号			
構造・規模	鉄筋コンクリート 4階建 3階		
専有面積	31.06㎡	向き	南
築年月	2025年1月	入居時期	即時
仲介料	-	損害保険	有
更新料	新賃料 1.5ヶ月	契約期間	2年
駐車場	駐輪場		
その他費用	[一時金] 鍵交換費用：22,000円 [備考] 1年未満の解約は総賃料1ヶ月		
入居諸条件	ペット可 性別不問 法人可 単身可		
保証会社	必須 初回：総賃料の50% - 70% 振込手数料440円		
設備	24時間換気システム, 2口コンロ, B S, T V インターホン, インターホン, エアコン, ガスコンロ設置済,		
備考			



間取りの「S」はサービスルーム(納戸)です。

図面と現況が異なる場合は現況が優先となります。

情報更新日 2026年4月20日

No.LK082817



東京都知事(4)第91873号

(公社)全日本不動産協会、(公社)首都圏不動産公正取引協議会

株式会社ライブ・ホーム 高円寺本店

東京都杉並区高円寺南4丁目27-10 TIGERDEN 6F

TEL:03-5307-6655

FAX:03-5307-6657

E-mail: kouenji@livehome.ne.jp



携帯サイトから物件詳細を閲覧できます！

取引態様	手数料負担の割合	貸主	借主
仲介元付(一般)	手数料配分の割合	元付	客付