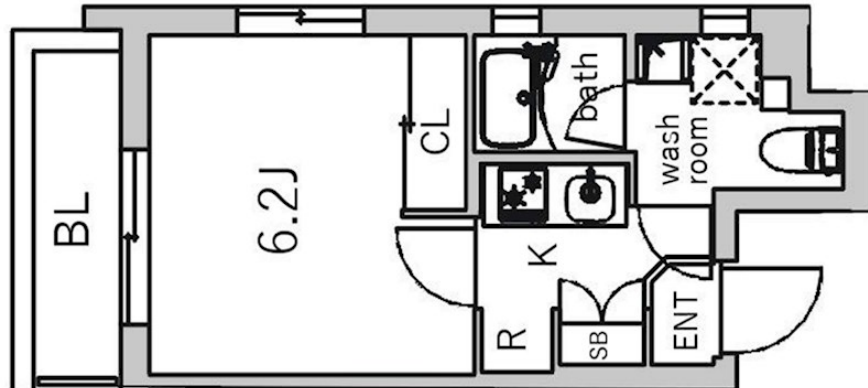


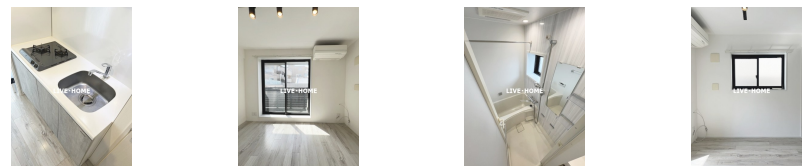
FOR RENT

バス・トイレ別 宅配BOX システムキッチン

2F以上, 2面採光, 3方角住戸, 3面採光, オートロック, ダブルロック, モニタ付オートロック, 角住戸, 玄関ホール, 四方角部屋, 全室2面採光, 陽当たり良好, 閑静な住宅街, 防犯カメラ, メールボックス



賃料	125,000円		
間取り	1K	物件種別	マンション
管理費	5,000円	共益費	-
雑費	-		
敷金	1ヶ月	礼金	1ヶ月
敷引/償却金	-/-	保証金	-
交通	東京メトロ丸ノ内線 南阿佐ヶ谷駅 徒歩2分 中央線 阿佐ヶ谷駅 徒歩7分		
物件所在地	東京都杉並区阿佐谷南3丁目		
建物名・部屋番号			
構造・規模	鉄筋コンクリート 4階建 4階		
専有面積	21.28㎡	向き	東
築年月	2017年12月	入居時期	即時
仲介料	-	損害保険	有
更新料	新賃料 1ヶ月	契約期間	2年
駐車場	駐輪場		
その他費用	[一時金] 鍵交換代: 33,000円		
入居諸条件	性別不問 法人可 単身可		
保証会社	必須 初回総賃料等の50% 月額1%		
設備	2口コンロ, TVインターホン, インターホン, ウォークインクローゼット, エアコン, エアコン2台, エアコ		
備考			



間取りの「S」はサービスルーム(納戸)です。

図面と現況が異なる場合は現況が優先となります。

情報更新日 2026年4月27日

No.LK082657



東京都知事(4)第91873号

(公社)全日本不動産協会、(公社)首都圏不動産公正取引協議会

株式会社ライブ・ホーム 高円寺本店

東京都杉並区高円寺南4丁目27-10 TIGERDEN6F

TEL:03-5307-6655

FAX:03-5307-6657

E-mail: kouenji@livehome.ne.jp



携帯サイトから物件詳細を閲覧できます!

取引態様	手数料負担の割合	貸主	借主
仲介元付(一般)	手数料配分の割合	元付	客付