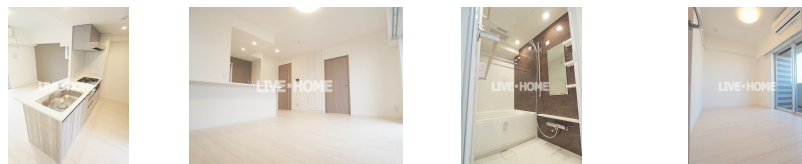
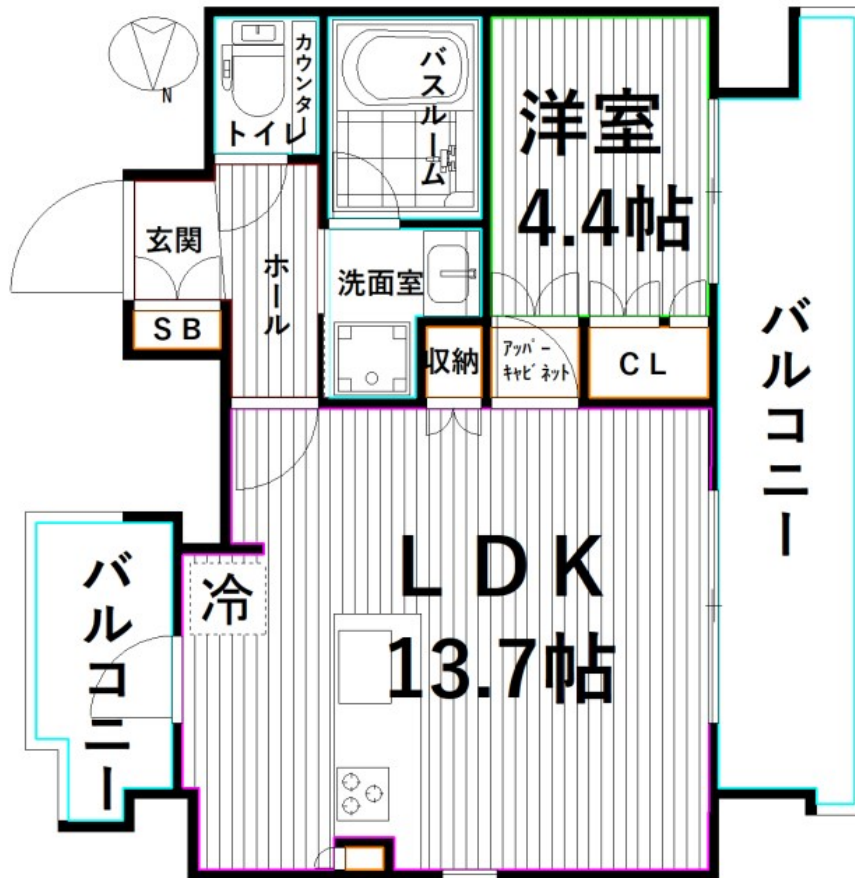


FOR RENT

ネット無料 オートロック 宅配BOX カウン

2F以上,2面採光,オートロック,ディンプルキー,モニタ付オートロック,角住戸,玄関ホール,陽当たり良好,防犯カメラ,メールボックス



間取りの「S」はサービスルーム(納戸)です。

図面と現況が異なる場合は現況が優先となります。

賃料	181,000円		
間取り	1LDK	物件種別	マンション
管理費	18,000円	共益費	-
雑費	-		
敷金	1ヶ月	礼金	1ヶ月
敷引/償却金	-/-	保証金	-
交通	東京メトロ丸ノ内線 新高円寺駅 徒歩7分 中央線 高円寺駅 徒歩18分		
物件所在地	東京都杉並区梅里2丁目		
建物名・部屋番号			
構造・規模	鉄筋コンクリート 10階建 9階		
専有面積	42.24㎡	向き	西
築年月	2020年10月	入居時期	2026年5月下旬
仲介料	-	損害保険	有
更新料	新賃料 1ヶ月	契約期間	2年
駐車場	要問い合わせ 駐輪場 バイク置き場		
その他費用	[一時金] 鍵交換費用: 35,200円		
入居諸条件	性別不問 二人可 法人可 単身可		
保証会社	必須 初回50% 年間保証料10,000円		
設備	2口コンロ,BS,TVインターホン,インターホン,エアコン,オートバス,カウンターキッチン,ガスコン		
備考			

情報更新日 2026年4月27日

No.LK082570



東京都知事(4)第91873号

(公社)全日本不動産協会、(公社)首都圏不動産公正取引協議会

株式会社ライブ・ホーム 高円寺本店

東京都杉並区高円寺南4丁目27-10 TIGERDEN6F

TEL:03-5307-6655

FAX:03-5307-6657

E-mail: kouenji@livehome.ne.jp



携帯サイトから物件詳細を閲覧できます!

取引態様	手数料負担の割合	貸主	借主
仲介元付(一般)	手数料配分の割合	元付	客付