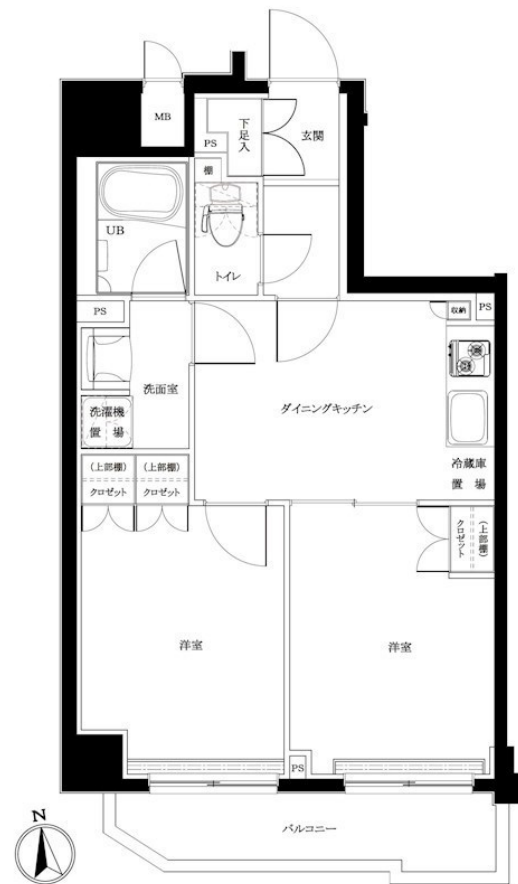


# FOR RENT

## エレベーター・敷地内ゴミ置場・BS・CS・防犯

24時間緊急通報システム, 2面採光, オートロック, ダブルロック, ディンプルキー, モニタ付オートロック, 玄関ホール, 振り分け, 南西角住戸, 南面バルコニー, 陽当たり良好, 分譲タイプ, 防犯カメラ, メールボックス



間取りの「S」はサービスルーム(納戸)です。

図面と現況が異なる場合は現況が優先となります。

賃料	161,000円		
間取り	2DK	物件種別	マンション
管理費	11,000円	共益費	-
雑費	-		
敷金	無	礼金	1ヶ月
敷引/償却金	-/-	保証金	-
交通	西武池袋線 練馬駅 徒歩12分 西武池袋線 桜台(東京)駅 徒歩14分		
物件所在地	東京都練馬区豊玉中2丁目		
建物名・部屋番号			
構造・規模	鉄筋コンクリート7階建1階		
専有面積	41.86㎡	向き	南
築年月	2021年2月	入居時期	2026年5月下旬
仲介料	-	損害保険	有
更新料	新賃料 1ヶ月	契約期間	2年
駐車場	駐輪場		
その他費用	[一時金] クラブ会費: 20,000円 鍵交換費用: 27,500円 クリーニング費用: 66,000円 [備考] 退去時ハウスクリーニング費用は借主負担		
入居諸条件	性別不問 二人可 法人可 子供可 单身可		
保証会社	必須 初回総賃料の30% ~ 1年毎に1万円		
設備	24時間換気システム, BS, CS, TVインターホン, インターホン, エアコン, オートバス, ガスコンロ設		
備考			

情報更新日 2026年4月29日

No.LK082553



東京都知事(4)第91873号

(公社)全日本不動産協会、(公社)首都圏不動産公正取引協議会

### 株式会社ライブ・ホーム 高円寺本店

東京都杉並区高円寺南4丁目27-10 TIGERDEN6F

TEL:03-5307-6655

FAX:03-5307-6657

E-mail: kouenji@livehome.ne.jp



携帯サイトから物件詳細を閲覧できます!

取引態様	手数料負担の割合	貸主	借主
仲介元付(一般)	手数料配分の割合	元付	客付