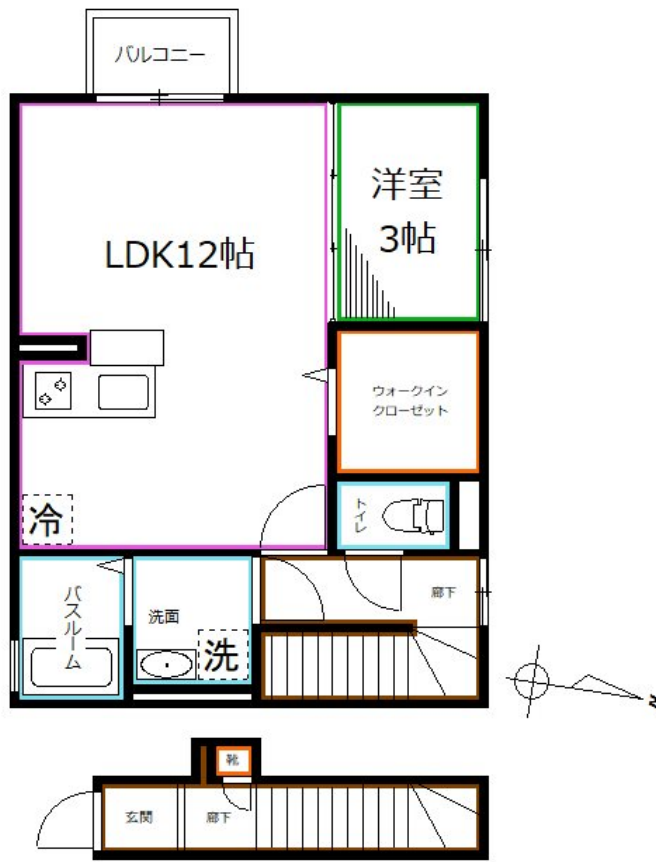


# FOR RENT

## 宅配BOX システムキッチン 独立洗面台 浴

2F以上, 2面採光, ダブルロック, 角住戸, 玄関ホール, 最上階, 陽当たり良好, 駅前, 閑静な住宅街, 防犯カメラ, メールボックス



間取りの「S」はサービスルーム(納戸)です。

図面と現況が異なる場合は現況が優先となります。

賃料	135,000円		
間取り	1LDK	物件種別	アパート
管理費	5,000円	共益費	無
雑費	無		
敷金	無	礼金	1.5ヶ月
敷引/償却金	-/-	保証金	-
交通	東京メトロ丸ノ内線 中野富士見町駅 徒歩7分 東京メトロ丸ノ内線 東高円寺駅 徒歩10分		
物件所在地	東京都杉並区和田1丁目		
建物名・部屋番号			
構造・規模	軽量鉄骨 2階建 2階		
専有面積	44.53㎡	向き	西
築年月	2008年9月	入居時期	2026年5月中旬
仲介料	-	損害保険	有
更新料	新賃料 1ヶ月	契約期間	2年
駐車場	駐輪場		
その他費用	[一時金] カードキー発行費用: 9,900円 ルームクリーニング費用: 60,500円		
入居諸条件	性別不問 法人可 単身可		
保証会社	必須 初回18000円 月額総賃料1%+800円/月		
設備	2口コンロ, CATV, TVインターホン, インターホン, エアコン, グリル, クローゼット, システムキッチン		
備考			

情報更新日 2026年4月28日

No.LK082549



東京都知事(4)第91873号

(公社)全日本不動産協会、(公社)首都圏不動産公正取引協議会

### 株式会社ライブ・ホーム 高円寺本店

東京都杉並区高円寺南4丁目27-10 TIGERDEN6F

TEL:03-5307-6655

FAX:03-5307-6657

E-mail: kouenji@livehome.ne.jp



携帯サイトから物件詳細を閲覧できます!

取引態様	手数料負担の割合	貸主	借主
仲介元付(一般)	手数料配分の割合	元付	客付