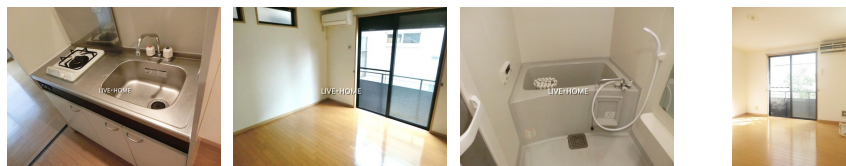
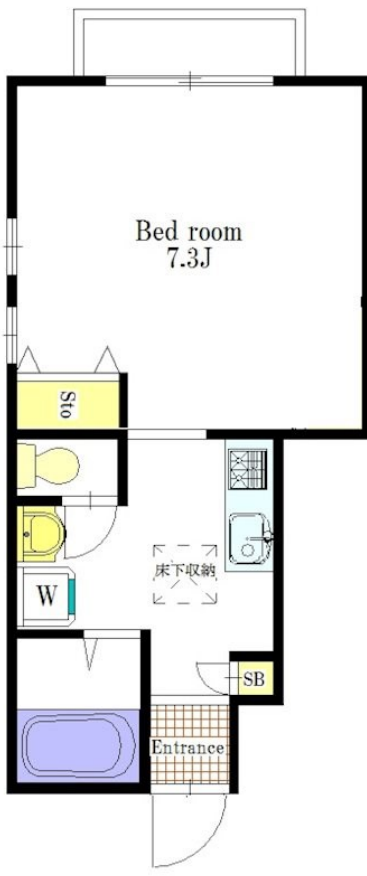


FOR RENT

角部屋 モニターフォン 独立洗面台 システ

2面採光, 3方角住戸, ダブルロック, 角住戸, 玄関ホール, 陽当たり良好, 閑静な住宅街, メールボックス



間取りの「S」はサービスルーム(納戸)です。

図面と現況が異なる場合は現況が優先となります。

賃料	75,000円		
間取り	1K	物件種別	アパート
管理費	2,000円	共益費	-
雑費	-		
敷金	1ヶ月	礼金	1ヶ月
敷引/償却金	-/-	保証金	-
交通	都営大江戸線 練馬駅 徒歩13分 西武新宿線 野方駅 徒歩17分		
物件所在地	東京都練馬区豊玉南3丁目		
建物名・部屋番号			
構造・規模	木造 2階建 1階		
専有面積	24.01㎡	向き	
築年月	2003年10月	入居時期	即時
仲介料	-	損害保険	有
更新料	新賃料 1ヶ月	契約期間	2年
駐車場	駐輪場		
その他費用	[一時金] 鍵交換費用: 27,500円 [月次費用] 安心サポート: 1,100円		
入居諸条件	学生可 性別不問 法人可 単身可		
保証会社	必須 初回総賃料等の50% 月額1%		
設備	24時間換気システム, CATV, TVインターホン, インターホン, エアコン, オートバス, ガスコンロ設置		
備考	閑静な住宅街・敷地内ゴミ置き場・シャッター雨戸・ダブルロック		

情報更新日 2026年4月18日

No.LK082499



東京都知事(4)第91873号

(公社)全日本不動産協会、(公社)首都圏不動産公正取引協議会

株式会社ライブ・ホーム 高円寺本店

東京都杉並区高円寺南4丁目27-10 TIGERDEN6F

TEL:03-5307-6655

FAX:03-5307-6657

E-mail: kouenji@livehome.ne.jp



携帯サイトから物件詳細を閲覧できます!

取引態様	手数料負担の割合	貸主	借主
仲介元付(一般)	手数料配分の割合	元付	客付