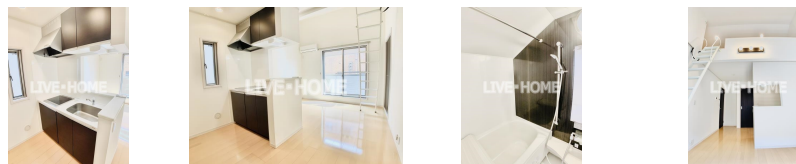
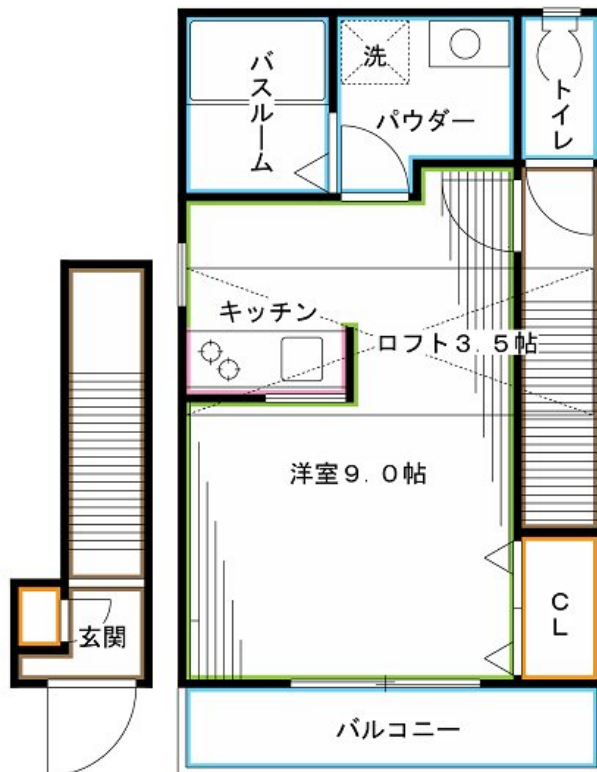


# FOR RENT

## システムキッチン 独立洗面台 浴室乾燥 モ

2F以上,ディンプルキー,ロフト,玄関ホール,最上階,全室南向き,南面バルコニー,南面リビング,陽当たり良好,閑静な住宅街,メールボックス



間取りの「S」はサービスルーム(納戸)です。

図面と現況が異なる場合は現況が優先となります。

賃料	89,000円		
間取り	1K	物件種別	アパート
管理費	3,000円	共益費	無
雑費	無		
敷金	1ヶ月	礼金	1ヶ月
敷引/償却金	-/-	保証金	無
交通	東京メトロ丸ノ内線 新高円寺駅 徒歩4分 中央線 高円寺駅 徒歩13分		
物件所在地	東京都杉並区梅里1丁目		
建物名・部屋番号			
構造・規模	木造 2階建 2階		
専有面積	28.02㎡	向き	南
築年月	2013年2月	入居時期	2026年7月上旬
仲介料	-	損害保険	有
更新料	新賃料 1ヶ月	契約期間	2年
駐車場			
その他費用	[一時金] 鍵交換代: 33,000円 サポートクラブ: 19,800円		
入居諸条件	性別不問 法人可 単身可		
保証会社	必須 初回保証料: 総賃料の50% 月額保証料: 総賃料の1%		
設備	2口コンロ, IHクッキングヒーター, TVインターホン, インターホン, エアコン, カウンターキッチン, ガ		
備考	TVモニターホン 独立洗面台 室内洗濯機置場		

情報更新日 2026年4月20日

No.LK082486



東京都知事(4)第91873号

(公社)全日本不動産協会、(公社)首都圏不動産公正取引協議会

### 株式会社ライブ・ホーム 高円寺本店

東京都杉並区高円寺南4丁目27-10 TIGERDEN6F

TEL:03-5307-6655

FAX:03-5307-6657

E-mail: kouenji@livehome.ne.jp



携帯サイトから物件詳細を閲覧できます!

取引態様	手数料負担の割合	貸主	借主
仲介元付(一般)	手数料配分の割合	元付	客付