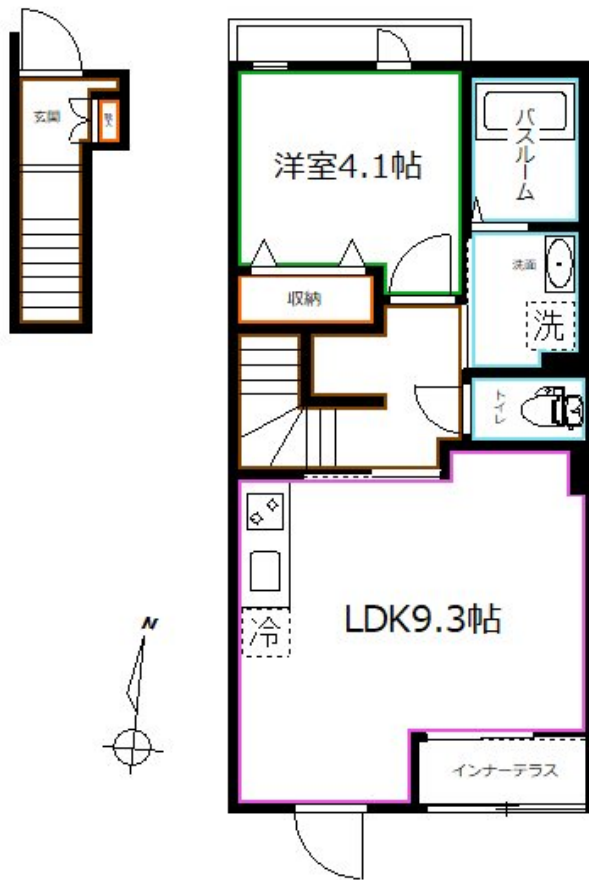


# TVモニターホン 宅配ボックス システムキッチン

2F以上,玄関ホール,最上階,陽当たり良好,閑静な住宅街,防犯カメラ,メールボックス,平置駐車場



賃料	122,000円		
間取り	1LDK	物件種別	アパート
管理費	5,000円	共益費	-
雑費	-		
敷金	1ヶ月	礼金	1ヶ月
敷引/償却金	-/-	保証金	-
交通	西武新宿線 野方駅 徒歩4分 中央線 高円寺駅 徒歩24分		
物件所在地	東京都中野区野方6丁目		
建物名・部屋番号			
構造・規模	木造 2階建 2階		
専有面積	40.8㎡	向き	南
築年月	2026年6月	入居時期	2026年6月中旬
仲介料	-	損害保険	有
更新料	新賃料 1ヶ月	契約期間	2年
駐車場	有(敷地内) 33000円/月 ~ 駐輪場		
その他費用	[一時金] 消毒施工料: 17,050円		
入居諸条件	性別不問 二人可 法人可 単身可		
保証会社	必須 初回: 10,000円 月額: 1%		
設備	2口コンロ, TVインターホン, インターホン, エアコン, オートバス, ガスコンロ 設置済, クローゼット, シ		
備考	TVモニターホン 宅配ボックス システムキッチン 独立洗面台		

間取りの「S」はサービスルーム(納戸)です。

図面と現況が異なる場合は現況が優先となります。

情報更新日 2026年4月27日

No.LK082335



東京都知事(4)第91873号

(公社)全日本不動産協会、(公社)首都圏不動産公正取引協議会

## 株式会社ライブ・ホーム 高円寺本店

東京都杉並区高円寺南4丁目27-10 TIGERDEN6F

TEL:03-5307-6655

FAX:03-5307-6657

E-mail: kouenji@livehome.ne.jp



携帯サイトから物件詳細を閲覧できます!

取引態様	手数料負担の割合	貸主	借主
仲介元付(一般)	手数料配分の割合	元付	客付