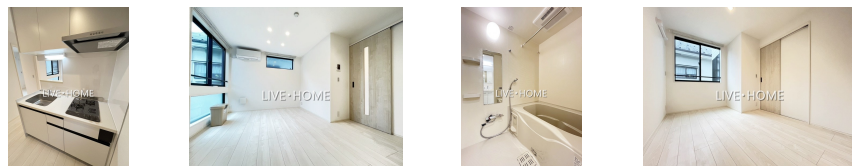
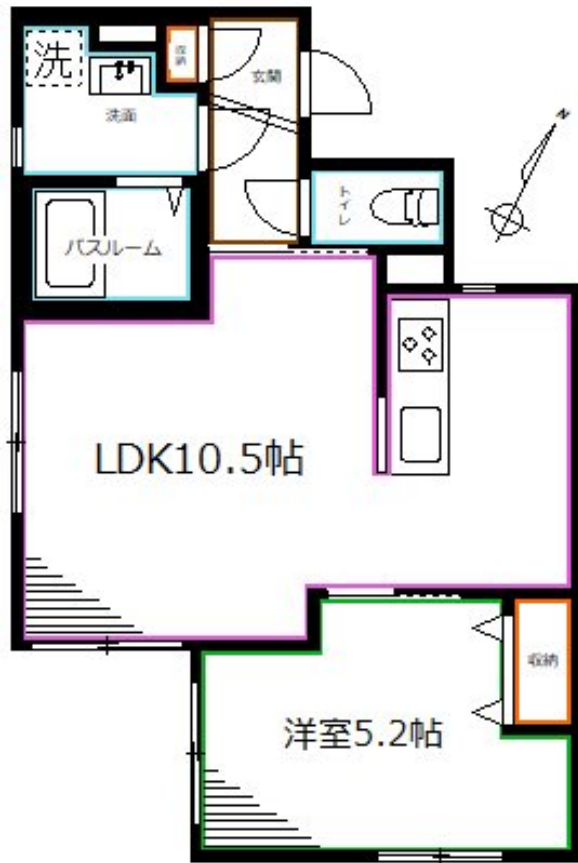


宅配BOX システムキッチン 独立洗面台 追

2F以上, 2面採光, 角住戸, 玄関ホール, 振り分け, 全室南向き, 南西角住戸, 南面リビング, 陽当たり良好, 閑静な住宅街, 防犯カメラ, メールボックス



間取りの「S」はサービスルーム(納戸)です。

図面と現況が異なる場合は現況が優先となります。

賃料	184,000円		
間取り	1LDK	物件種別	マンション
管理費	8,000円	共益費	-
雑費	-		
敷金	無	礼金	無
敷引/償却金	-/-	保証金	-
交通	中央線 阿佐ヶ谷駅 徒歩8分 東京メトロ丸ノ内線 南阿佐ヶ谷駅 徒歩15分		
物件所在地	東京都杉並区阿佐谷北2丁目		
建物名・部屋番号			
構造・規模	鉄骨 3階建 2階		
専有面積	36.46㎡	向き	南
築年月	2025年10月31日	入居時期	即時
仲介料	-	損害保険	有 20,000円 24ヶ月
更新料	新賃料 1ヶ月	契約期間	2年
駐車場	駐輪場		
その他費用	[一時金] 24時間サポート: 16,500円		
入居諸条件	性別不問 二人可 法人可 単身可		
保証会社	必須 初回総賃料の50% 毎年1万円		
設備	2口コンロ, CATV, TVインターホン, インターホン, エアコン, オートバス, カウンターキッチン, ガス		
備考			

情報更新日 2026年4月27日

No.LK082304



東京都知事(4)第91873号

(公社)全日本不動産協会、(公社)首都圏不動産公正取引協議会

株式会社ライブ・ホーム 高円寺本店

東京都杉並区高円寺南4丁目27-10 TIGERDEN6F

TEL:03-5307-6655

FAX:03-5307-6657

E-mail: kouenji@livehome.ne.jp



携帯サイトから物件詳細を閲覧できます!

取引態様	手数料負担の割合	貸主	借主
仲介元付(一般)	手数料配分の割合	元付	客付