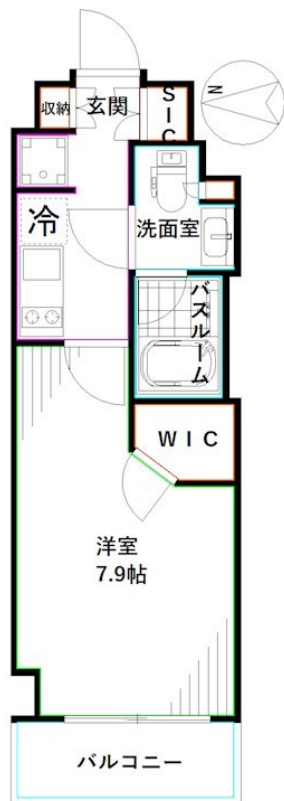


# FOR RENT

## ペット可 追い炊き・浴室乾燥機 システムキッチン

24時間緊急通報システム, 2F以上, オートロック, モニタ付オートロック, 玄関ホール, 陽当たり良好, 閑静な住宅街, 防犯カメラ, メールボックス



間取りの「S」はサービスルーム(納戸)です。

図面と現況が異なる場合は現況が優先となります。

賃料	122,000円		
間取り	1K	物件種別	マンション
管理費	10,000円	共益費	無
雑費	無		
敷金	1ヶ月	礼金	1ヶ月
敷引/償却金	-/-	保証金	無
交通	中央線 高円寺駅 徒歩7分 東京メトロ丸ノ内線 新高円寺駅 徒歩15分		
物件所在地	東京都杉並区高円寺北2丁目		
建物名・部屋番号			
構造・規模	鉄筋コンクリート 5階建 4階		
専有面積	25.01㎡	向き	西
築年月	2015年8月	入居時期	2026年6月中旬
仲介料	-	損害保険	有
更新料	新賃料 1ヶ月	契約期間	2年
駐車場	駐輪場		
その他費用	[一時金] 鍵交換: 33,000円 クラブ会費: 19,800円		
入居諸条件	ペット可 性別不問 法人可 単身可		
保証会社	必須 初回総賃料50% 月額1%		
設備	2口コンロ, BS, TVインターホン, インターホン, ウォークインクローゼット, エアコン, オートバス, ガ		
備考	未掲載物件多数有 リブ・ホーム03-5307-6655		

情報更新日 2026年4月23日

No.LK082189



東京都知事(4)第91873号

(公社)全日本不動産協会、(公社)首都圏不動産公正取引協議会

### 株式会社リブ・ホーム 高円寺本店

東京都杉並区高円寺南4丁目27-10 TIGERDEN6F

TEL:03-5307-6655

FAX:03-5307-6657

E-mail: kouenji@livehome.ne.jp



携帯サイトから物件詳細を閲覧できます!

取引態様	手数料負担の割合	貸主	借主
仲介元付(一般)	手数料配分の割合	元付	客付