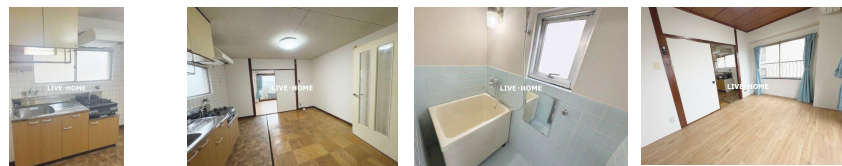
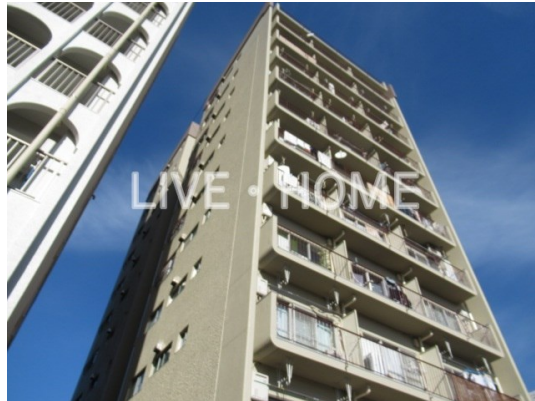


# FOR RENT

## 防犯カメラ・敷地内ごみ置き場・2口コンロ・

2F以上,2面採光,角住戸,防犯カメラ,メールボックス



間取りの「S」はサービスルーム(納戸)です。

図面と現況が異なる場合は現況が優先となります。

|          |  |      |       |
|----------|--|------|-------|
| 賃料       | 97,000円  |      |       |
| 間取り      | 1DK  | 物件種別 | マンション |
| 管理費      | 8,000円   | 共益費  | -     |
| 雑費       | -  |      |       |
| 敷金       | 無  | 礼金   | 無     |
| 敷引/償却金   | -/-  | 保証金  | -     |
| 交通       | 東京メトロ丸ノ内線 新高円寺駅 徒歩5分<br>中央線 高円寺駅 徒歩10分                     |      |       |
| 物件所在地    | 東京都杉並区梅里1丁目  |      |       |
| 建物名・部屋番号 |  |      |       |
| 構造・規模    | 鉄骨鉄筋コンクリート 11階建 9階   |      |       |
| 専有面積     | 38.5㎡  | 向き   | 西     |
| 築年月      | 1971年9月  | 入居時期 | 即時    |
| 仲介料      | -  | 損害保険 | 有     |
| 更新料      | 新賃料 1ヶ月  | 契約期間 | 2年    |
| 駐車場      | 駐輪場  |      |       |
| その他費用    | [一時金] 鍵交換費用: 22,000円 くらしーど 24: 16,500円                     |      |       |
| 入居諸条件    | 学生可 性別不問 二人可 法人可 单身可                                       |      |       |
| 保証会社     | 必須 初回総賃料等の50% 1年毎に1万円 振込手数料550円                            |      |       |
| 設備       | 2口コンロ, TVインターホン, インターホン, エアコン, ガスコンロ設置済, クローゼット, シャワー, ネット |      |       |
| 備考       |  |      |       |

情報更新日 2026年4月27日

No.LK082124



東京都知事(4)第91873号

(公社)全日本不動産協会、(公社)首都圏不動産公正取引協議会

### 株式会社ライブ・ホーム 高円寺本店

東京都杉並区高円寺南4丁目27-10 TIGERDEN6F

TEL:03-5307-6655

FAX:03-5307-6657

E-mail: kouenji@livehome.ne.jp



携帯サイトから物件詳細を閲覧できます!

|          |          |    |    |
|----------|----------|----|----|
| 取引態様     | 手数料負担の割合 | 貸主 | 借主 |
| 仲介元付(一般) | 手数料配分の割合 | 元付 | 客付 |